

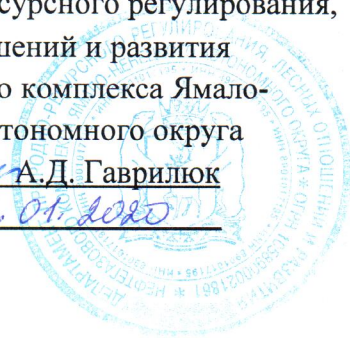
Приложение 2 к приказу Министерства
природных ресурсов и экологии
Российской Федерации
от «16» сентября 2016 г. № 480

УТВЕРЖДАЮ:

И.О. директора департамента
природно- ресурсного регулирования,
лесных отношений и развития
нефтегазового комплекса Ямало-
Ненецкого автономного округа

Ф.И.О. А.Д. Гаврилюк

Дата 23.09.2020



АКТ

лесопатологического обследования № 2019-189Т

лесных насаждений

Таркосалинского

лесничества (лесопарка)

Департамента природно-ресурсного регулирования, лесных отношений и развития нефтегазового
комплекса ЯНАО

(субъект Российской Федерации)

Способ лесопатологического обследования: 1. Визуальный

☐

2. Инструментальный

☒

Место проведения

Участковое лесничество	Урочище (дача)	Квартал (кварталы)	Выдел (выделы)	Площадь, га
Таркосалинское	-	266	27 (1)	23,5894 (19,7000)
Таркосалинское	-	266	27 (2)	23,5894 (3,8894)

Лесопатологическое обследование проведено на общей площади 23,5894 га.

2. Инструментальное обследование лесного участка.

2.1. Фактическая таксационная характеристика лесного насаждения соответствует (не соответствует) (нужное подчеркнуть) таксационному описанию.

2.2. Состояние насаждений: с нарушенной устойчивостью

☐

с утраченной устойчивостью

☒

причины повреждения: Устойчивый низовой пожар 1-3 летней давности высокой интенсивности (865). Ветровал (821)

Заселено (отработано) стволовыми вредителями:

Вид вредителя	Порода	Встречаемость (% заселённых деревьев)	Степень заселения лесного насаждения (слабая, средняя, сильная)
-	-	-	-

Повреждено огнём:

Вид пожара	Порода	Состояние корневых лап		Состояние корневой шейки		Подсушивание луба	
		процент повреж- дённых огнём корней	процент деревьев с данным повреж- дением	ожог корневой шейки по окружности (1/4; 2/4; 3/4; более 3/4)	процент деревьев с данным повреж- дением	по окружности (1/4; 2/4; 3/4; более 3/4)	процент деревьев с данным повреж- дением
Устойчивы й низовой пожар 1-3 летней давности высокой интенсивн ости (865)	Б	Более 3/4	100	Более 3/4	100	-	-
	К	Более 3/4	100	Более 3/4	100	-	-
	Е	Более 3/4	100	Более 3/4	100	-	-

Поражено болезнями:

Вид болезни	Порода	Встречаемость (% поражённых деревьев)	Степень поражения лесного насаждения (слабая, средняя, сильная)
-	-	-	-

2.3. Выборке подлежит 100 % деревьев,

в том числе:

ослабленных - % (причины назначения) - ;
сильно ослабленных - % (причины назначения) - ;
усыхающих - % (причины назначения) - ;
свежего сухостоя - %;

в том числе: свежего ветровала - %;

свежего бурелома - %;
старого ветровала 95 %;
в том числе: старого бурелома - %;
старого сухостоя 5 %;
аварийных - %.

2.4. Полнота лесного насаждения после уборки деревьев, подлежащих рубке, составит 0 .
Критическая полнота для данной категории лесных насаждений составляет 0,3 .

ЗАКЛЮЧЕНИЕ

С целью предотвращения негативных процессов или снижения ущерба от их воздействия назначено:

Участковое лесничество	Урочище (дача)	Квартал	Выдел	Площадь выдела, га	Вид мероприятия	Площадь мероприятия, га	Порода	Запас на выдел, куб. м	Крайние сроки проведения
Таркосалинское	-	266	27(1)	23,5894	ССР	19,7000	Б,К,Е	1650	IV квартал 2020г

Заключение: В выделе №27 квартала №266 площадью 23,5894 га, полнота 0,6, состав 7Б2К1Е, СКС 5,0, полнота после рубки менее 0,3. Насаждение погибшее. Назначается ССР на площади 19,7000га. В рубку назначаются только деревья 6 категории состояния.

Ведомость перечета деревьев, назначенных в рубку, и абрис лесного участка прилагаются (приложение 2 и 3 к Акту).

Меры по обеспечению возобновления:

Естественное зарастивание участка.

Мероприятия, необходимые для предупреждения повреждения или поражения смежных насаждений:

Надзор за смежными выделами

Сведения для расчёта степени повреждения:

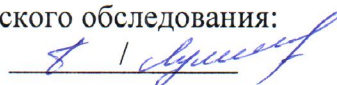
год образования старого сухостоя 2017 ;

основная причина повреждения древесины 865

Дата проведения обследований 12.07. 2019г .

Исполнитель работ по проведению лесопатологического обследования:

Ф.И.О. Пикулев А.М. / Мухин А.Е. Подпись



2. Инструментальное обследование лесного участка.

2.1. Фактическая таксационная характеристика лесного насаждения соответствует (не соответствует) (нужное подчеркнуть) таксационному описанию.

2.2. Состояние насаждений: с нарушенной устойчивостью

☐

с утраченной устойчивостью

☐

причины повреждения:

Заселено (отработано) стволовыми вредителями:

Вид вредителя	Порода	Встречаемость (% заселённых деревьев)	Степень заселения лесного насаждения (слабая, средняя, сильная)
-	-	-	-

Повреждено огнём:

Вид пожара	Порода	Состояние корневых лап		Состояние корневой шейки		Подсушивание луба	
		процент повреж- дённых огнём корней	процент деревьев с данным повреж- дением	ожог корневой шейки по окружности (1/4; 2/4; 3/4; более 3/4)	процент деревьев с данным повреж- дением	по окружности (1/4; 2/4; 3/4; более 3/4)	процент деревьев с данным повреж- дением
-	-	-	-	-	-	-	-

Поражено болезнями:

Вид болезни	Порода	Встречаемость (% поражённых деревьев)	Степень поражения лесного насаждения (слабая, средняя, сильная)
-	-	-	-

2.3. Выборке подлежит 0 % деревьев,

в том числе:

ослабленных - % (причины назначения) - ;

сильно ослабленных - % (причины назначения) - ;

усыхающих - % (причины назначения) - ;

свежего сухостоя - %;

в том числе: свежего ветровала - %;

свежего бурелома - %;

старого ветровала - %;

в том числе: старого бурелома - %;

старого сухостоя - %;

аварийных - %.

2.4. Полнота лесного насаждения после уборки деревьев, подлежащих рубке, составит - .

Критическая полнота для данной категории лесных насаждений составляет 0,3 .

ЗАКЛЮЧЕНИЕ

С целью предотвращения негативных процессов или снижения ущерба от их воздействия назначено:

Участковое лесничество	Урочище (дача)	Квартал	Выдел	Площадь выдела, га	Вид мероприятия	Площадь мероприятия, га	Порода	Запас на выдел, куб. м	Крайние сроки проведения
Таркосалинское	-	266	27 (2)	23,5894	-	-	К,Л,Е,Б	-	-

Заключение: В выделе №27 квартала №266 площадью 23,5894 га, полнота 0,6, состав 7Б2К1Е, СКС 1,0. Насаждение здоровое. Без назначения мероприятия на площади 3,8894 га.

Ведомость перечета деревьев, назначенных в рубку, и абрис лесного участка прилагаются (приложение 2 и 3 к Акту).

Меры по обеспечению возобновления:

Естественное заращивание участка.

Мероприятия, необходимые для предупреждения повреждения или поражения смежных насаждений:

Надзор за смежными выделами

Сведения для расчёта степени повреждения:

год образования старого сухостоя - ;

основная причина повреждения древесины - .

Дата проведения обследований 12. 07. 2019г.

Исполнитель работ по проведению лесопатологического обследования:

Ф.И.О. Пикулев А.М. / Мухин А.Е.

Подпись

А.М. Пикулев / А.Е. Мухин

Результаты проведения лесопатологического обследования лесных насаждений за _____ 2019 г.

Субъект Российской Федерации Департамент природно-ресурсного регулирования, лесных отношений и развития нефтегазового комплекса ЯНАО Лесничество (лесопарк) Таркосалинское.

№	№	№	Целевое назначение	Категория	№	Площадь лесопатологии	Таксационная характеристика лесного насаждения								Число деревьев на пробе, шт.	Распределение деревьев по категориям состояния, % от запаса										Пр. изн. ак. пов. реж. ден. х. дер. ев. ев. %	Доля пов. реж. ден. х. дер. ев. ев. %	Пр. ич. на ос. абл. ени. я, пов. реж. ден. ия	Пол. жи. руб. кс, %	Назначенные мероприятия				
							состав	по роду да	возраст	средний диаметр, см	тип леса	полнота	бонитет	запас, куб. м/га		безприз. наков. ослаблен. е	ослаблен. е	сильн. ха. щие	усы	свеж. и. сух. ост. ой	ста. ры. и. су. хо. ст. ой	свеж. и. вет. ро. ва. л	стар. ый. вет. ова. л	свеж. и. бу. рел. ом	ста. ры. и. бу. рел. ом					аварий. ные дер. ев. я				
1	2	3	4	5	6	7	8	9	10	11	12	13	14	15	16	17	18	19	20	21	22	23	24	25	26	27	28	29	30	31	32	33	34	
266	27	23,5 894	Нерест оохр. полосы лесов	Нерест оохр. полосы лесов	1	19,700 0	7Б1 К2Е	Б	100	13	18	П	0,6	5	70	1578	-	-	-	-	-	3	-	97	-	-	-	304 314 206	100	865 821 865	100	100	ср	19,7 000
								К	140	13	14					279	-	-	-	-	-	8	-	92	-	-	-	304 314 206	100	821 865 821	100			
Итого								Е		12	14					2649	-	-	-	-	-	5	-	95	-	-	-	100	100		100			

Показатели, не соответствующие таксационному описанию отмечаются
Исполнитель работ по проведению лесопатологического обследования:

ФИО Пикулев А.М. / Мухин А.Е. Подпись *А. Мухин*

Дата составления документа 04.08 2019 г. Телефон 8 (34997) 24495

Ведомость перечета деревьев назначенных в рубку

ВРЕМЕННАЯ ПРОБНАЯ ПЛОЩАДЬ N 1

Субъект Российской Федерации Департамент природно-ресурсного регулирования, лесных отношений и развития нефтегазового комплекса ЯНАО.

Лесничество (лесопарк) Таркосалинское. Квартал 266. Выдел 27. Лесопатологический выдел 1.

Площадь 23,5894 га. Площадь лесопатологического выдела 19,7000 га.

Номер очага вредных организмов . Размер пробной площади 1,8 га.

Таксационная характеристика:

тип леса II; состав 7Б2К1Е; возраст 100; бонитет 5;

полнота 0,6; запас на га 70 м³; возобновление - .

Время и причина ослабления лесного насаждения:

Устойчивый низовой пожар 1-3 летней давности высокой интенсивности (код 865), ветровал (код 821).

Данные определены по следующим признакам: ожог корней 1-3 летней давности более 3/4 корневых лап (код 304) ожог корневой шейки 1-3 летней давности более 3/4 по окружности (код 314), обрыв корней (вывал) прошлых лет (код 206).

Тип очага вредных организмов: эпизодический, хронический (подчеркнуть).

Фаза развития очага вредных организмов: начальная, нарастания численности,

собственно вспышка, кризис (подчеркнуть).

Состояние лесного насаждения, намечаемые мероприятия:

Погибшее.

Намечаемое мероприятие: ССР на площади 19,7000 га.

Исполнитель работ по проведению лесопатологического обследования:

ФИО Пикулев А.М. / Мухин А.Е. Подпись /

Дата составления документа 07.08. 2019г Телефон 8 (34997)24495

Оборотная сторона

ВЕДОМОСТЬ ПЕРЕЧЕТА ДЕРЕВЬЕВ

Порода: Береза

Ступени толщины см	Количество деревьев по категориям состояния, шт.																Всего деревьев по ступеням толщины	
	I	II	III	IV		V		VI			ветровал, бурелом			аварийные деревья			шт.	в том числе подлежат рубке, %
				НЗ	З	НЗ	З	НЗ	З	О	НЗ	З	О	НЗ	З	О		
1	2	3	4	5	6	7	8	9	10	11	12	13	14	15	16	17	18	19
8								9			348						357	
12								9			420						429	
16								12			426						438	
20								12			342						354	
24																		
28																		
32																		
36																		
40																		
44																		
Итого, шт.								42			1536						1578	
Итого, м³								3,03			99,39							
Итого, % от м³ по породе								3			97							100

Примечание: НЗ - незаселенное, З - заселенное, О - отработанное вредителями.

8

Оборотная сторона

ВЕДОМОСТЬ ПЕРЕЧЕТА ДЕРЕВЬЕВ

Порода: Кедр

Ступени толщины см	Количество деревьев по категориям состояния, шт.																Всего деревьев по ступеням толщины	
	I	II	III	IV		V		VI			ветровал, бурелом			аварийные деревья			шт.	в том числе подлежат рубке, %
				НЗ	З	НЗ	З	НЗ	З	О	НЗ	З	О	НЗ	З	О		
1	2	3	4	5	6	7	8	9	10	11	12	13	14	15	16	17	18	19
8								3			45						48	
12								6			84						90	
16								9			84						93	
20								3			45						48	
24																		
28																		
32																		
36																		
40																		
44																		
Итого, шт.								21			258						279	
Итого, м³								2,28			27,09							
Итого, % от м³ по породе								8			92							100

Примечание: НЗ - незаселенное, З - заселенное, О - отработанное вредителями.

Оборотная сторона

ВЕДОМОСТЬ ПЕРЕЧЕТА ДЕРЕВЬЕВ

Порода: Ель

Ступени толщины см	Количество деревьев по категориям состояния, шт.																Всего деревьев по ступеням толщины	
	I	II	III	IV		V		VI			ветровал, бурелом			аварийные деревья			шт.	в том числе подлежат рубке, %
				НЗ	З	НЗ	З	НЗ	З	О	НЗ	З	О	НЗ	З	О		
1	2	3	4	5	6	7	8	9	10	11	12	13	14	15	16	17	18	19
8											30						30	
12								6			42						48	
16								3			42						45	
20											30						30	
24																		
28																		
32																		
36																		
40																		
44																		
Итого, шт.								9			144						153	
Итого, м³								0,73			14,41							
Итого, % от м³ по породе								5			95							100

Примечание: НЗ - незаселенное, З - заселенное, О - отработанное вредителями.

Pe

(лесопарк) Таркосалинское.

Участковое лесничество Таркосалинское

3

Показатели, не соответствующие таксационному описанию отмечаются "x".

ФИО Пикuleв А.М. / Мухин А.Е. Подпись  / 

Дата составления документа 04.07.2019 г Телефон 8 (34997) 24495

Ведомость перечета деревьев назначенных в рубку

ВРЕМЕННАЯ ПРОБНАЯ ПЛОЩАДЬ N 1

Субъект Российской Федерации Департамент природно-ресурсного регулирования, лесных отношений и развития нефтегазового комплекса ЯНАО.

Лесничество (лесопарк) Таркосалинское. Квартал 266. Выдел 27. Лесопатологический выдел 2.

Площадь 23,5894 га. Площадь лесопатологического выдела 3,8894 га.

Номер очага вредных организмов _____. Размер пробной площади 1,8 га.

Таксационная характеристика:

тип леса II; состав 7Б2К1Е; возраст 100; бонитет 5;

полнота 0,6; запас на га 70 м³; возобновление _____ - _____.

Время и причина ослабления лесного насаждения:

Тип очага вредных организмов: эпизодический, хронический (подчеркнуть).

Фаза развития очага вредных организмов: начальная, нарастания численности, собственно вспышка, кризис (подчеркнуть).

Состояние лесного насаждения, намечаемые мероприятия:

Здоровое.

Намечаемое мероприятие: Без назначения мероприятия.

Исполнитель работ по проведению лесопатологического обследования:

ФИО Пикулев А.М. / Мухин А.Е. Подпись _____

Дата составления документа 07.08. 2019г Телефон 8 (34997)24495

Оборотная сторона

ВЕДОМОСТЬ ПЕРЕЧЕТА ДЕРЕВЬЕВ

Порода: Береза

Ступени толщины см	Количество деревьев по категориям состояния, шт.																Всего деревьев по ступеням толщины	
	I	II	III	IV		V		VI			ветровал, бурелом			аварийные деревья			шт.	в том числе подлежат рубке, %
				НЗ	З	НЗ	З	НЗ	З	О	НЗ	З	О	НЗ	З	О		
1	2	3	4	5	6	7	8	9	10	11	12	13	14	15	16	17	18	19
8	357																357	
12	429																429	
16	438																438	
20	354																354	
24																		
28																		
32																		
36																		
40																		
44																		
Итого, шт.	1578																1578	
Итого, м ³	102, 42																	
Итого, % от м ³ по породе	100																	0

Примечание: НЗ - незаселенное, З - заселенное, О - отработанное вредителями.

Оборотная сторона

ВЕДОМОСТЬ ПЕРЕЧЕТА ДЕРЕВЬЕВ

Порода: Кедр

Ступени толщины см	Количество деревьев по категориям состояния, шт.																Всего деревьев по ступеням толщины	
	I	II	III	IV		V		VI			ветровал, бурелом			аварийные деревья			шт.	в том числе подлежат рубке, %
				НЗ	З	НЗ	З	НЗ	З	О	НЗ	З	О	НЗ	З	О		
1	2	3	4	5	6	7	8	9	10	11	12	13	14	15	16	17	18	19
8	48																48	
12	90																90	
16	93																93	
20	48																48	
24																		
28																		
32																		
36																		
40																		
44																		
Итого, шт.	279																279	
Итого, м³	29, 37																	
Итого, % от м³ по породе	100																	0

Примечание: НЗ - незаселенное, З - заселенное, О - отработанное вредителями.

Оборотная сторона

ВЕДОМОСТЬ ПЕРЕЧЕТА ДЕРЕВЬЕВ

Порода: Ель

Ступени толщины см	Количество деревьев по категориям состояния, шт.																Всего деревьев по ступеням толщины	
	I	II	III	IV		V		VI			ветровал, бурелом			аварийные деревья			шт.	в том числе подлежат рубке, %
				НЗ	З	НЗ	З	НЗ	З	О	НЗ	З	О	НЗ	З	О		
1	2	3	4	5	6	7	8	9	10	11	12	13	14	15	16	17	18	19
8	30																30	
12	48																48	
16	45																45	
20	30																30	
24																		
28																		
32																		
36																		
40																		
44																		
Итого, шт.	153																153	
Итого, м³																		
Итого, % от м³ по породе																		100

Примечание: НЗ - незаселенное, З - заселенное, О - отработанное вредителями.

Абрис

Лесного участка с проведенным лесопатологическим обследованием в 2019 году

Субъект РФ: Ямало-Ненецкий автономный округ.

Лесничество: Таркосалинское, участковое лесничество: Таркосалинское

Квартал №266, выдел - 27, площадь – 23,5894 га,

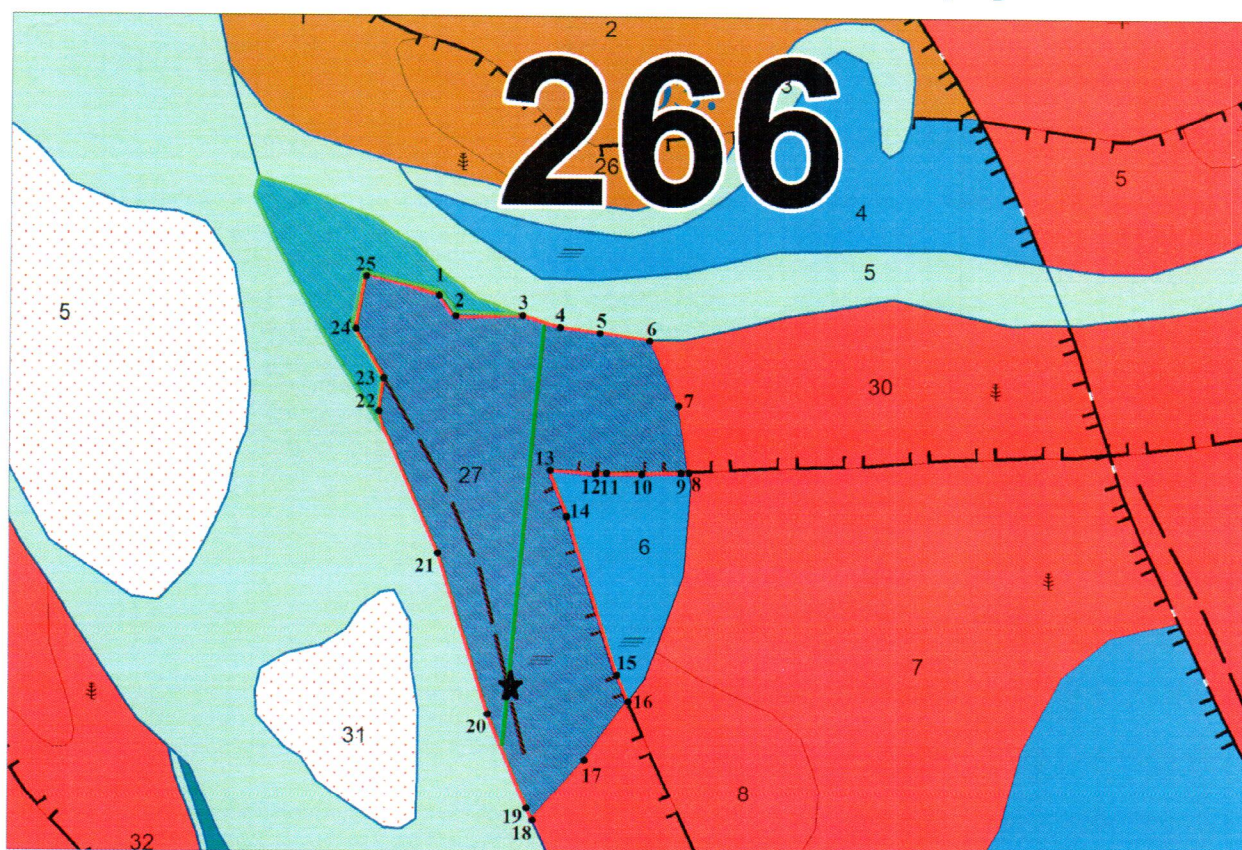
площадь насаждения поврежденного пожаром - 19,7000 га.

Целевое назначение лесов: Защитные леса

Категория защитности: Нерестоохранные полосы лесов

Масштаб 1: 10000

Лесоустройство 2013 года.



Координаты точки N64°46'59.3"

E077°59'03.6"

Условные знаки	Наименование	Условные знаки	Наименование
	Участок с проведенным ЛПО		Лента перечета по маршрутному ходу
	квартальная просека		Профиль
	трасса коммуникации		дорога
	Точка привязки		Болото
	Точка с координатами на маршрутном ходе		Озеро
266	номер квартала	27	номер выдела

Азимут маршрутного хода - 40°

N выдела	Ленты (круговой площадки) перечета				
	N ленты (площадки)	длина, м	ширина, м	радиус, м	площадь, га
27	1	591	30		1,8

Номера точек	Координаты	Румбы линий По магн. меридиану По истин. меридиану	Длина, м
1-2	N64° 47' 18.05" E77° 58' 55.82"	СЗ: 68°40'34.3" СЗ:87°33'25"	361
2-3	N64° 47' 16.94" E77° 58' 57.58"	СВ: 88°29'53.8" СВ:69°37'3.1"	102
3-4	N64° 47' 16.87" E77° 59' 5.31"	ЮВ: 73°20'11.1" СВ:87°46'58.2"	57
4-5	N64° 47' 16.27" E77° 59' 9.35"	ЮВ: 82°5'38.9" СВ:79°1'30.4"	64
5-6	N64° 47' 15.89" E77° 59' 14.13"	ЮВ: 81°5'15.2" СВ:80°1'54.1"	74
6-7	N64° 47' 15.41" E77° 59' 19.59"	ЮВ: 23°56'46.9" ЮВ:42°49'37.6"	107
7-8	N64° 47' 12.2" E77° 59' 22.51"	ЮВ: 8°47'49.6" ЮВ:27°40'40.3"	103
8-9	N64° 47' 8.91" E77° 59' 23.33"	ЮЗ: 86°39'2.1" ЮЗ:67°46'11.4"	5
9-10	N64° 47' 8.91" E77° 59' 22.94"	ЮЗ: 88°57'28.6" ЮЗ:70°4'37.9"	50
10-11	N64° 47' 8.95" E77° 59' 19.2"	ЮЗ: 89°0'29.9" ЮЗ:70°7'39.2"	69
11-12	N64° 47' 9.02" E77° 59' 13.95"	СЗ: 88°52'9.9" ЮЗ:72°14'59.4"	15
12-13	N64° 47' 9.05" E77° 59' 12.81"	СЗ: 86°10'19.4" ЮЗ:74°56'49.9"	70
13-14	N64° 47' 9.31" E77° 59' 7.57"	ЮВ: 23°5'48.2" ЮВ:41°58'38.9"	66
14-15	N64° 47' 7.32" E77° 59' 9.3"	ЮВ: 17°20'56.9" ЮВ:36°13'47.6"	252
15-16	N64° 46' 59.44" E77° 59' 14.13"	ЮВ: 23°0'54.3" ЮВ:41°53'45"	47
16-17	N64° 46' 58.01"	ЮЗ: 35°30'8.3"	117

	E77° 59' 15.37"	Ю3:16°37'17.6"	
17-18	N64° 46' 55.05" E77° 59' 9.91"	Ю3: 40°37'16.2" Ю3:21°44'25.5"	113
18-19	N64° 46' 52.41" E77° 59' 4.06"	C3: 24°52'32.2" C3:43°45'22.9"	16
19-20	N64° 46' 52.9" E77° 59' 3.59"	C3: 22°55'22" C3:41°48'12.7"	152
20-21	N64° 46' 57.5" E77° 58' 59.61"	C3: 17°20'39.7" C3:36°13'30.4"	262
21-22	N64° 47' 5.69" E77° 58' 54.6"	C3: 23°48'53.4" C3:42°41'44.1"	222
22-23	N64° 47' 12.37" E77° 58' 48.55"	CB: 8°7'47.1" C3:10°45'3.6"	59
23-24	N64° 47' 14.22" E77° 58' 49.39"	C3: 31°45'32.2" C3:50°38'22.9"	82
24-25	N64° 47' 16.53" E77° 58' 46.38"	CB: 10°12'14.2" C3:8°40'36.5"	84
25-1	E64° 47' 19.17" N77° 58' 47.8"	ЮВ: 74°31'16.5" CB:86°35'52.8"	112

Выполнил: Ведущий инженер Таркосалинского лесхоза-филиала ОАУ «Леса Ямала»

Пикулев А.М. 

07.08. 2019 г.

19

15	3
33	1
17	1

класс пожарной опасности-4
оцу: водохранилище зона

Начальник отдела ОЗН
Михайловский М. А.

