



ДЕПАРТАМЕНТ ПРИРОДНО-РЕСУРСНОГО РЕГУЛИРОВАНИЯ,  
ЛЕСНЫХ ОТНОШЕНИЙ И РАЗВИТИЯ НЕФТЕГАЗОВОГО КОМПЛЕКСА  
ЯМАЛО-НЕНЕЦКОГО АВТОНОМНОГО ОКРУГА

**ПРИКАЗ**

13 августа 2021 г.

№ 2720

г. Салехард

**Об установлении публичного сервитута в отношении лесных участков,  
расположенных в границах земель лесного фонда**

В соответствии с пунктом 2 статьи 39.38 Земельного кодекса Российской Федерации, пунктом 1.2.38 Положения о департаменте природно-ресурсного регулирования, лесных отношений и развития нефтегазового комплекса Ямало-Ненецкого автономного округа, утвержденного постановлением Правительства Ямало-Ненецкого автономного округа от 29 апреля 2013 года № 297-П, на основании ходатайства акционерного общества «Тюменнефтегаз» от 30.06.2021 № ИСХ-13/01-04992-21, **п р и к а з ы в а ю:**

1. Установить публичный сервитут в отношении лесных участков, расположенных в границах земель лесного фонда (частей лесных участков), общей площадью 3,0862 га (далее – публичный сервитут), согласно приложению № 1 к настоящему приказу.

2. Цель установления публичного сервитута: строительство линейного объекта регионального значения «ВЛ 220 кВ Исконная - Ермак».

Категория земель - земли лесного фонда, вид использования - строительство, реконструкция, эксплуатация линейных объектов.

3. Владелец публичного сервитута: акционерное общество «Тюменнефтегаз», ИНН 7202027216, ОГРН 1027200774974, адрес юридического лица: 625000, Тюменская область, г.о. город Тюмень, г. Тюмень, ул. Ленина, д. 67.

4. Срок публичного сервитута: 10 лет со дня внесения сведений о публичном сервитуте в Единый государственный реестр недвижимости.

5. Срок, в течение которого использование лесных участков (их частей) в соответствии с их разрешенным использованием будет невозможно или существенно затруднено в связи с осуществлением сервитута: 11 месяцев.

6. Реквизиты решений об утверждении документов или реквизиты документов, предусмотренных пунктом 2 статьи 39.41 Земельного кодекса Российской Федерации:

- схема территориального планирования Ямало-Ненецкого автономного округа, утверждена постановлением Правительства Ямало-Ненецкого автономного округа от 09.01.2020 № 2-П «Об утверждении Схемы территориального планирования Ямало-Ненецкого автономного округа»;

- документация по планировке территории, на которой предусматривается размещение объекта регионального значения «ВЛ 220 кВ Исконная - Ермак», утверждена приказом департамента строительства и жилищной политики Ямало-Ненецкого автономного округа от 13.02.2020 № 31-ДПТ.

7. Реквизиты нормативных актов, определяющих порядок установления зон с особыми условиями использования территорий и содержание ограничений прав на земельные участки в границах таких зон:

- постановление Правительства Российской Федерации от 24.02.2009 № 160 «О порядке установления охранных зон объектов электросетевого хозяйства и особых условий использования земельных участков, расположенных в границах таких зон».

8. Порядок расчета и внесения платы за публичный сервитут согласно Приложению № 2 к настоящему приказу.

9. График проведения работ при осуществлении деятельности, для обеспечения которой устанавливается публичный сервитут, принять согласно «Графику производства работ по объекту «ВЛ 220 кВ Исконная - Ермак» согласно Приложению № 3 к настоящему приказу.

10. Акционерному обществу «Тюменнефтегаз»:

- осуществить внесение платы за публичный сервитут в соответствии порядком расчета и внесения платы за публичный сервитут, установленным статьёй 39.46 Земельного кодекса Российской Федерации;

- обеспечить возможность внесения сведений о публичном сервитуте в Единый государственный реестр недвижимости;

- приступить к осуществлению деятельности, для обеспечения которой установлен публичный сервитут, после внесения платы за публичный сервитут, не ранее дня внесения сведений о публичном сервитуте в Единый государственный реестр недвижимости;

- привести земельный участок в состояние, пригодное для его использования в соответствии с разрешенным использованием, в срок предусмотренный пунктом 8 статьи 39.50 Земельного кодекса Российской Федерации.

11. Утвердить границы публичного сервитута в соответствии с описанием местоположения границ публичного сервитута согласно Приложению № 4 к настоящему приказу.

12. Отделу земель лесного фонда управления лесных отношений в течение пяти рабочих дней со дня принятия решения об установлении публичного сервитута:



- разместить решение об установлении публичного сервитута на официальном сайте;

- обеспечить опубликование решения об установлении публичного сервитута (за исключением приложений к нему) в порядке, установленном для официального опубликования (обнародования) муниципальных правовых актов уставом поселения, городского округа (муниципального района в случае, если земельные участки и (или) земли, в отношении которых установлен публичный сервитут, расположены на межселенной территории) по месту нахождения земельных участков, в отношении которых установлен публичный сервитут;

- направить копию решения об установлении публичного сервитута в Федеральную службу государственной регистрации, кадастра и картографии.

- направить копию решения правообладателям земельных участков, в отношении которых принято решение об установлении публичного сервитута и сведения о правах на которые поступили в соответствии с пунктом 1 или 8 статьи 39.42 Земельного кодекса Российской Федерации.

И.о. директора департамента



А.Д. Гаврилюк

Перечень лесных участков, расположенных в границах земель лесного фонда (частей лесных участков), общей площадью 3,0862 га.

№ п/п	Кадастровый номер	Местоположение	Площадь, га
1.	89:11:070101:4011/чзу1	629000, Ямало-Ненецкий автономный округ, район Пуровский. Таркосалинское лесничество, Уренгойское участковое лесничество	0,0860
2.	89:11:070101:4011/чзу2	629000, Ямало-Ненецкий автономный округ, район Пуровский. Таркосалинское лесничество, Уренгойское участковое лесничество	0,0079
3.	89:11:070101:3995/чзу1	629000, Ямало-Ненецкий автономный округ, район Пуровский. Таркосалинское лесничество, Уренгойское участковое лесничество	0,0031
4.	89:11:070101:2467/чзу1	629000, Ямало-Ненецкий автономный округ, район Пуровский. Таркосалинское лесничество, Уренгойское участковое лесничество	0,0335
5.	89:11:070101:2471/чзу1	629000, Ямало-Ненецкий автономный округ, район Пуровский. Таркосалинское лесничество, Уренгойское участковое лесничество	0,0540
6.	89:05:010404:5626/чзу1	629000, Ямало-Ненецкий автономный округ, район Пуровский. Таркосалинское лесничество, Уренгойское участковое лесничество	0,1395
7.	89:05:010404:5677/чзу1	629000, Ямало-Ненецкий автономный округ, район Пуровский. Таркосалинское лесничество, Уренгойское участковое лесничество	0,7634
8.	89:11:070101:747/чзу1	629000, Ямало-Ненецкий	0,0497



		автономный округ, район Пуровский. Таркосалинское лесничество, Уренгойское участковое лесничество	
9.	89:05:010405:754/чзу1	629000, Ямало-Ненецкий автономный округ, район Пуровский. Таркосалинское лесничество, Уренгойское участковое лесничество	0,5148
10.	89:05:010404:5695/чзу1	629000, Ямало-Ненецкий автономный округ, район Пуровский. Таркосалинское лесничество, Уренгойское участковое лесничество	0,0236
11.	89:05:010404:5414/чзу1	629000, Ямало-Ненецкий автономный округ, район Пуровский. Таркосалинское лесничество, Уренгойское участковое лесничество	0,0311
12.	89:05:010404:	629000, Ямало-Ненецкий автономный округ, район Пуровский. Таркосалинское лесничество, Уренгойское участковое лесничество	0,0820
13.	89:05:010404:5416/чзу1	629000, Ямало-Ненецкий автономный округ, район Пуровский. Таркосалинское лесничество, Уренгойское участковое лесничество	0,0325
14.	89:05:010405:737/чзу1	629000, Ямало-Ненецкий автономный округ, район Пуровский. Таркосалинское лесничество, Уренгойское участковое лесничество	0,3365
15.	89:05:010404:4768/чзу1	629000, Ямало-Ненецкий автономный округ, район Пуровский. Таркосалинское лесничество, Уренгойское участковое лесничество	0,2167
16.	89:05:010405:440/чзу1	629000, Ямало-Ненецкий автономный округ, район Пуровский. Таркосалинское лесничество, Уренгойское участковое лесничество	0,1998

17.	89:05:010405:441/чзу1	629000, Ямало-Ненецкий автономный округ, район Пуровский. Таркосалинское лесничество, Уренгойское участковое лесничество	0,1137
18.	89:05:010405:501/чзу1	629000, Ямало-Ненецкий автономный округ, район Пуровский. Таркосалинское лесничество, Уренгойское участковое лесничество	0,0365
19.	89:05:010405:620/чзу1	629000, Ямало-Ненецкий автономный округ, район Пуровский. Таркосалинское лесничество, Уренгойское участковое лесничество	0,1200
20.	89:05:010405:742/чзу1	629000, Ямало-Ненецкий автономный округ, район Пуровский. Таркосалинское лесничество, Уренгойское участковое лесничество	0,0181
21.	89:11:070101:4014/чзу1	629000, Ямало-Ненецкий автономный округ, район Пуровский. Таркосалинское лесничество, Уренгойское участковое лесничество, в квартале № 684 выделе № 44	0,0079
22.	89:05:010404:5422/чзу1	629000, Ямало-Ненецкий автономный округ, район Пуровский. Таркосалинское лесничество, Уренгойское участковое лесничество, в квартале № 719 выделе № 31, в квартале № 720 в выделах №№ 39, 59, 104 в квартале № 750 в выделах №№ 29, 30	0,2159
<b>ИТОГО:</b>			<b>3,0862</b>



Приложение № 2  
к приказу департамента от « 13 » августа 2021 года № 2710

## Порядок расчета и внесения платы за публичный сервитут.

№ п/п	Земельный участок		Кадастровая стоимость участка, руб.	Площадь всего участка, га Стоимость 1 га, руб. (гр.4/гр.5)	Площадь участка по публичному сервитуту, га	Плата за публичный сервитут, статья 39.46 пункт 4 ЗК РФ	Срок публичного сервитута, год	Итого стоимость публичного сервитута, руб. (гр.6°гр.7°гр.8°гр.9)
1	2	3	4	5	6	7	8	9
1	89:11:070101:4014/чзу1	629000, Ямало-Ненецкий автономный округ, район Пуровский. Таркосалинское лесничество, Уренгойское участковое лесничество, в квартале № 684 выделе № 44	75 566,52	0,0996	0,0079	0,1%	10	59,94
	89:05:010404:5422/чзу1	629000, Ямало-Ненецкий автономный округ, район Пуровский. Таркосалинское лесничество, Уренгойское участковое лесничество, в квартале № 719 выделе № 31, в квартале № 720 в выделах №№ 39, 59, 104 в квартале № 750 в выделах №№ 29, 30	48 302,18	12,7111	0,2159	0,1%	10	8,20
ИТОГО								59,94

График производства работ  
по объекту ВЛ 220 кВ «Исконная - Ермак»

№ п п	Мероприятия	Начало работ	Окончание работ
1	Подготовка территории строительства (обустройство жил. городка, расчистка трассы от леса, разбивка геодезической основы, устройство подъездных дорог, завоз материалов)	Ноябрь 2022	Февраль 2023
2	Основной период строительства (монтаж фундаментов, опор ВЛ, натяжка провода и т.д)	Январь 2023	Октябрь 2024
3	Пуско-наладочные работы	Октябрь 2024	Октябрь 2024
4	Технологический запуск объекта	Октябрь 2024	Октябрь 2024
5	Ввод объекта в эксплуатацию	Октябрь 2024	Январь 2025
6	Рекультивация земельных участков	Май 2025	Сентябрь 2025



**ОПИСАНИЕ МЕСТОПОЛОЖЕНИЯ ГРАНИЦ**  
**Публичный сервитут в целях размещения объекта регионального значения**  
**«ВЛ 220 кВ Исконная-Ермак».**

(наименование объекта, местоположение границ которого описано  
(далее - объект))

**Раздел 1**

Сведения об объекте		
N п/п	Характеристики объекта	Описание характеристик
1	2	3
1	Местоположение объекта	Ямало-Ненецкий автономный округ, Пуровский район
2	Площадь объекта +/- величина погрешности определения площади (Р +/- Дельта Р)	31 кв.м ± 10 кв.м
3	Иные характеристики объекта	-

## Раздел 2

Сведения о местоположении границ объекта					
<b>1. Система координат СК Коротчаево</b>					
<b>2. Сведения о характерных точках границ объекта</b>					
Обозначение характерных точек границ	Координаты, м		Метод определения координат характерной точки	Средняя квадратическ ая погрешность положения характерной точки ( Mt ), м	Описание обозначения точки на местности (при наличии)
	X	Y			
1	2	3	4	5	6
1	319855,60	500405,10	Картометрический метод	5,00	—
2	319855,40	500407,13	Картометрический метод	5,00	—
3	319840,50	500406,50	Картометрический метод	5,00	—
4	319840,71	500404,42	Картометрический метод	5,00	—
1	319855,60	500405,10	Картометрический метод	5,00	—
<b>3. Сведения о характерных точках части (частей) границы объекта</b>					
Обозначение характерных точек части границы	Координаты, м		Метод определения координат характерной точки	Средняя квадратическая погрешность положения характерной точки ( Mt ), м	Описание обозначения точки на местности (при наличии)
	X	Y			
1	2	3	4	5	6
<b>Часть № —</b>					
—	—	—	—	—	—



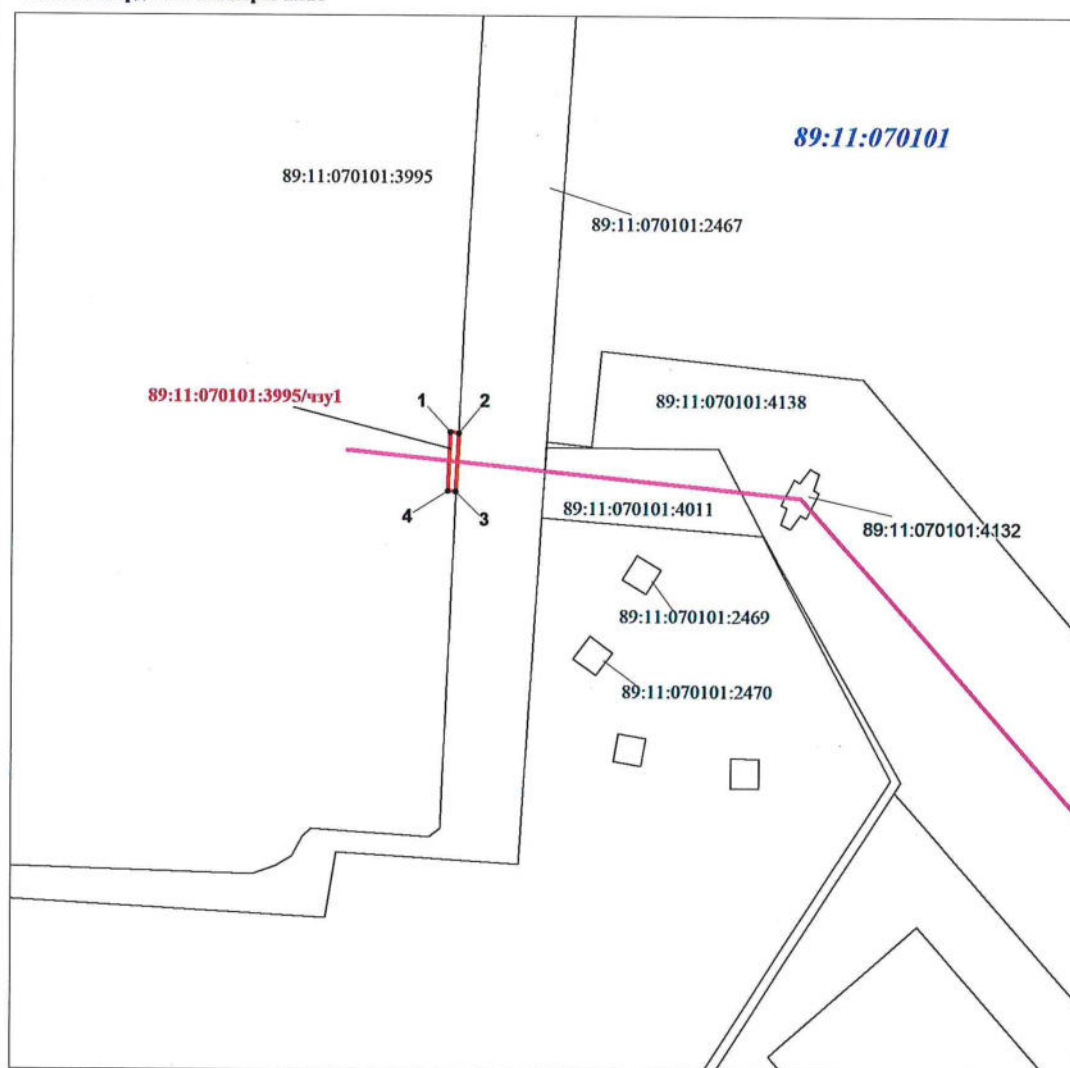


## Схема расположения границ публичного сервитута

Кадастровые номера земельных участков, в отношении которых испрашивается публичный сервитут: 89:11:070101:3995

Площадь испрашиваемого публичного сервитута: 31 кв.м

Система координат: СК Коротчаево



Масштаб 1:1500

Условные обозначения:



- проектные границы публичного сервитута

• 1

- номер характерной точки границы публичного сервитута



- границы земельных участков по сведениям ЕГРН

89:11:070101:4132 - кадастровый номер земельных участков по сведениям ЕГРН



- ось объекта (трасса "ВЛ 220 кВ Исконная-Ермак")

89:11:070101 - номер кадастрового квартала



Сведения об объекте		
N п/п	Характеристики объекта	Описание характеристик
1	2	3
1	Местоположение объекта	Ямало-Ненецкий автономный округ, Пуровский район
2	Площадь объекта +/- величина погрешности определения площади (Р +/- Дельта Р)	497кв.м ± 56кв.м
3	Иные характеристики объекта	Публичный сервитут устанавливается в целях размещения объекта регионального значения «ВЛ 220 кВ Исконная-Ермак». Публичный сервитут устанавливается на срок 10 лет.

## Раздел 2

Сведения о местоположении границ объекта					
<b>1. Система координат <u>СК Коротчаево</u></b>					
<b>2. Сведения о характерных точках границ объекта</b>					
Обозначение характерных точек границ	Координаты, м		Метод определения координат характерной точки	Средняя квадратическ ая погрешность положения характерной точки ( Mt ), м	Описание обозначения точки на местности (при наличии)
	X	Y			
1	2	3	4	5	6
1	319216,59	501036,95	Картометрический метод	5,00	—
2	319223,08	501051,09	Картометрический метод	5,00	—
3	319198,15	501073,23	Картометрический метод	5,00	—
4	319191,65	501059,05	Картометрический метод	5,00	—
1	319216,59	501036,95	Картометрический метод	5,00	—
<b>3. Сведения о характерных точках части (частей) границы объекта</b>					
Обозначение характерных точек части границы	Координаты, м		Метод определения координат характерной точки	Средняя квадратическая погрешность положения характерной точки ( Mt ), м	Описание обозначения точки на местности (при наличии)
	X	Y			
1	2	3	4	5	6
<b>Часть № —</b>					
—	—	—	—	—	—

### Раздел 3

Сведения о местоположении измененных (уточненных) границ объекта							
1. Система координат <u>СК Коротчаево</u>							
2. Сведения о характерных точках границ объекта							
Обозначение характерных точек границ	Существующие координаты, м		Измененные (уточненные) координаты, м		Метод определения координат характерной точки	Средняя квадратическая погрешность положения характерной точки ( Mt ), м	Описание обозначения точки на местности (при наличии)
	X	Y	X	Y			
1	2	3	4	5	6	7	8
—	—	—	—	—	—	—	—
3. Сведения о характерных точках части (частей) границы объекта							
Обозначение характерных точек границ	Существующие координаты, м		Измененные (уточненные) координаты, м		Метод определения координат характерной точки	Средняя квадратическая погрешность положения характерной точки ( Mt ), м	Описание обозначения точки на местности (при наличии)
	X	Y	X	Y			
1	2	3	4	5	6	7	8
—	—	—	—	—	—	—	—
Часть № —							
—	—	—	—	—	—	—	—
Прохождение границы			Описание прохождения границы				
от точки		до точки					
1		2	3				
—		—	—				

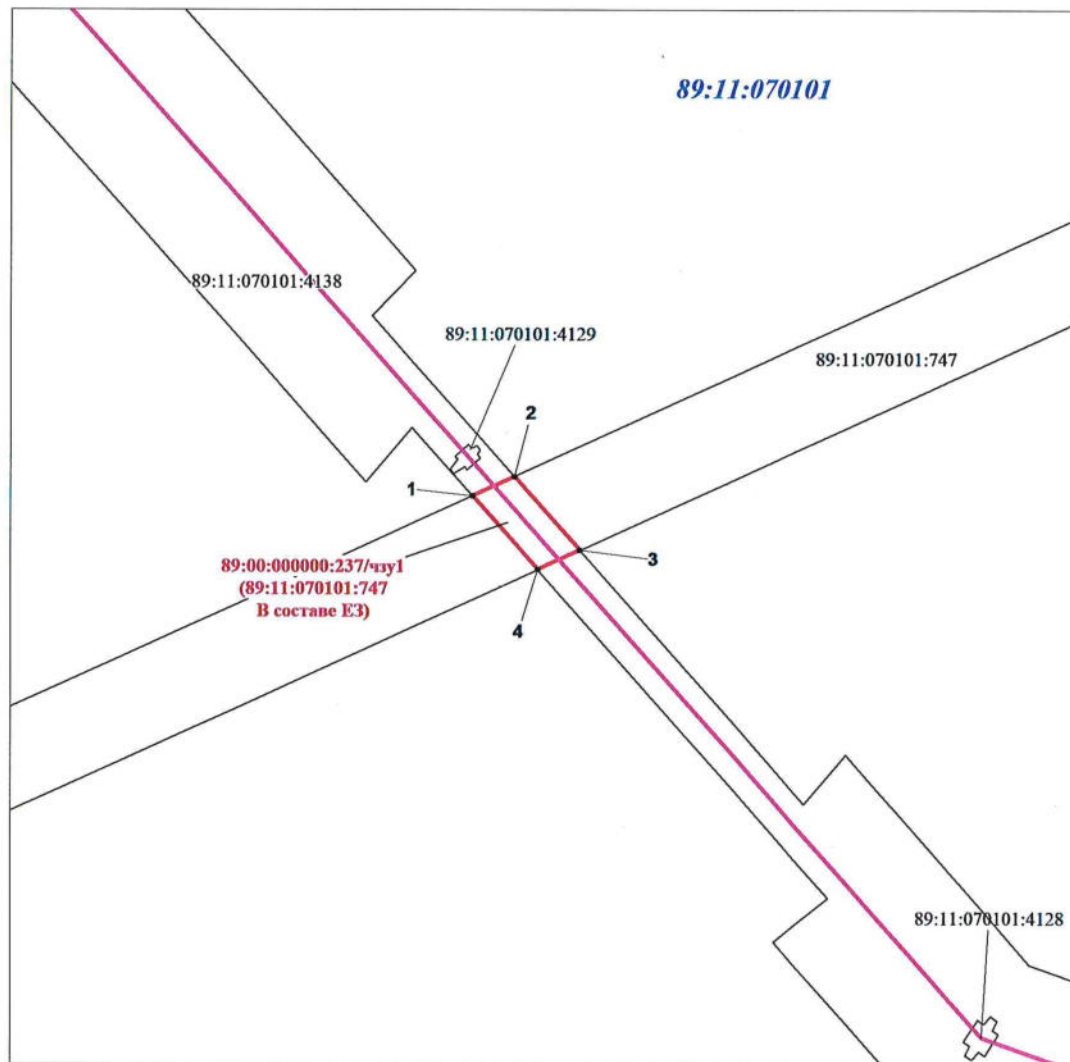


## Схема расположения границ публичного сервитута

Кадастровые номера земельных участков, в отношении которых испрашивается публичный сервитут: 89:00:000000:237  
(89:11:070101:747 В составе ЕЗ)

Площадь испрашиваемого публичного сервитута: 497 кв.м

Система координат: СК Коротчаево



Масштаб 1:1000

### Условные обозначения:

- проектные границы публичного сервитута
- 1 - номер характерной точки границы публичного сервитута

- границы земельных участков по сведениям ЕГРН

89:11:070101:4129 - кадастровый номер земельных участков по сведениям ЕГРН

- ось объекта (трасса "ВЛ 220 кВ Исконная-Ермак")

89:11:070101 - номер кадастрового квартала

Сведения об объекте		
N п/п	Характеристики объекта	Описание характеристик
1	2	3
1	Местоположение объекта	Ямало-Ненецкий автономный округ, Пуровский район
2	Площадь объекта +/- величина погрешности определения площади (Р +/- Дельта Р)	335кв.м ± 32кв.м
3	Иные характеристики объекта	Публичный сервитут устанавливается в целях размещения объекта регионального значения «ВЛ 220 кВ Исконная-Ермак». Публичный сервитут устанавливается на срок 10 лет.

## Раздел 2

Сведения о местоположении границ объекта					
<b>1. Система координат <u>СК Коротчаево</u></b>					
<b>2. Сведения о характерных точках границ объекта</b>					
Обозначение характерных точек границ	Координаты, м		Метод определения координат характерной точки	Средняя квадратическ ая погрешность положения характерной точки ( Mt ), м	Описание обозначения точки на местности (при наличии)
	X	Y			
1	2	3	4	5	6
1	319855,40	500407,13	Картометрический метод	5,00	—
2	319853,16	500429,61	Картометрический метод	5,00	—
3	319851,79	500429,52	Картометрический метод	5,00	—
4	319838,22	500428,66	Картометрический метод	5,00	—
5	319840,50	500406,50	Картометрический метод	5,00	—
1	319855,40	500407,13	Картометрический метод	5,00	—
<b>3. Сведения о характерных точках части (частей) границы объекта</b>					
Обозначение характерных точек части границы	Координаты, м		Метод определения координат характерной точки	Средняя квадратическая погрешность положения характерной точки ( Mt ), м	Описание обозначения точки на местности (при наличии)
	X	Y			
1	2	3	4	5	6
<b>Часть № —</b>					
—	—	—	—	—	—



### Раздел 3

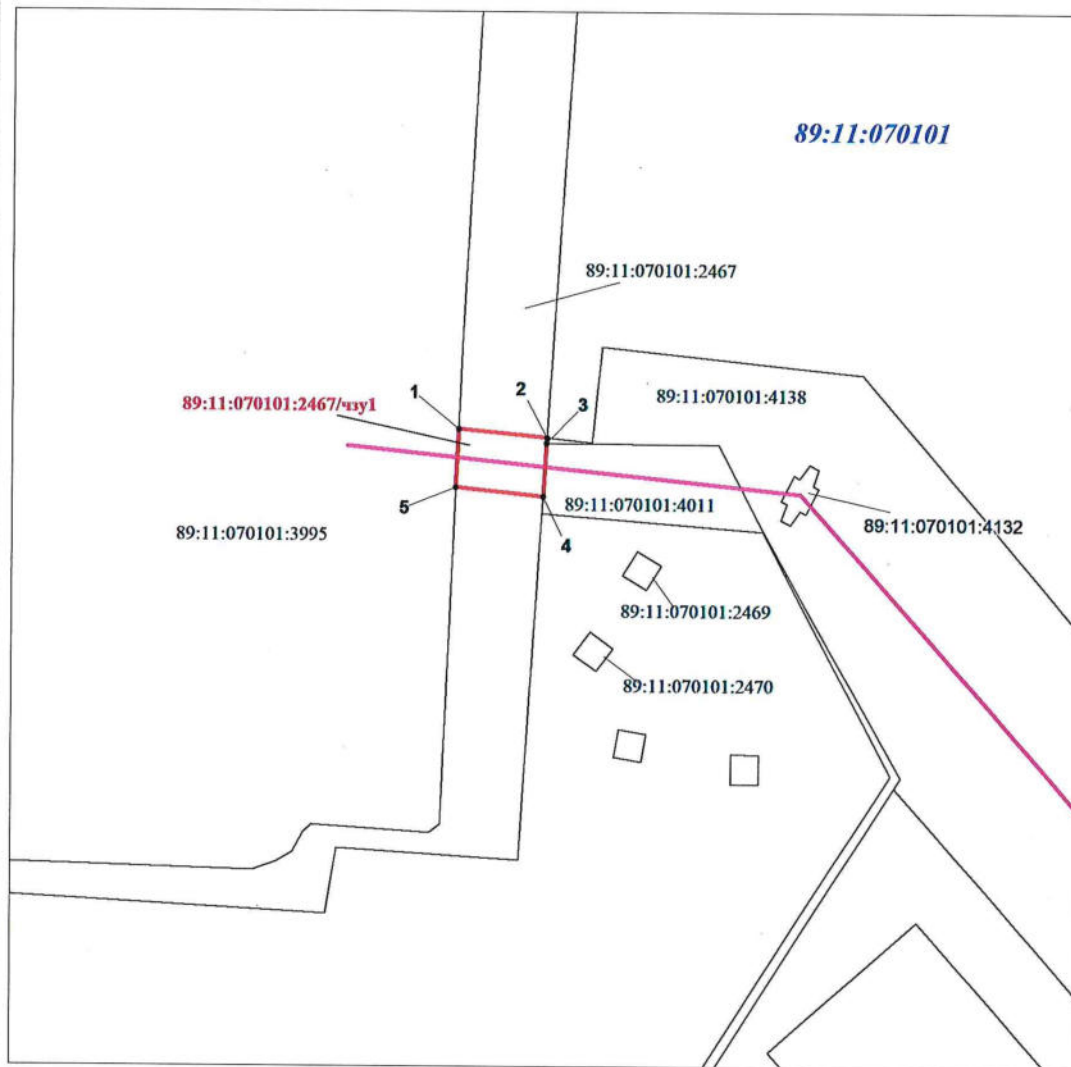
Сведения о местоположении измененных (уточненных) границ объекта							
1. Система координат <u>СК Коротчаево</u>							
2. Сведения о характерных точках границ объекта							
Обозначение характерных точек границ	Существующие координаты, м		Измененные (уточненные) координаты, м		Метод определения координат характерной точки	Средняя квадратическая погрешность положения характерной точки ( Mt ), м	Описание обозначения точки на местности (при наличии)
	X	Y	X	Y			
1	2	3	4	5	6	7	8
–	–	–	–	–	–	–	–
3. Сведения о характерных точках части (частей) границы объекта							
Обозначение характерных точек границ	Существующие координаты, м		Измененные (уточненные) координаты, м		Метод определения координат характерной точки	Средняя квадратическая погрешность положения характерной точки ( Mt ), м	Описание обозначения точки на местности (при наличии)
	X	Y	X	Y			
1	2	3	4	5	6	7	8
Часть № –							
–	–	–	–	–	–	–	–
Прохождение границы				Описание прохождения границы			
от точки		до точки					
1		2		3			
–		–		–			

## Схема расположения границ публичного сервитута

Кадастровые номера земельных участков, в отношении которых испрашивается публичный сервитут: 89:11:070101:2467

Площадь испрашиваемого публичного сервитута: 335 кв.м

Система координат: СК Коротчаево



Масштаб 1:1500

Условные обозначения:

- проектные границы публичного сервитута

• 1 - номер характерной точки границы публичного сервитута

- границы земельных участков по сведениям ЕГРН

89:11:070101:4132 - кадастровый номер земельных участков по сведениям ЕГРН

- ось объекта (трасса "ВЛ 220 кВ Исконная-Ермак")

89:11:070101 - номер кадастрового квартала

Сведения об объекте		
№ п/п	Характеристики объекта	Описание характеристик
1	2	3
1	Местоположение объекта	Ямало-Ненецкий автономный округ, Пуровский район
2	Площадь объекта +/- величина погрешности определения площади (Р +/- Дельта Р)	540кв.м ± 58кв.м
3	Иные характеристики объекта	Публичный сервитут устанавливается в целях размещения объекта регионального значения «ВЛ 220 кВ Исконная-Ермак». Публичный сервитут устанавливается на срок 10 лет.



## Раздел 2

Сведения о местоположении границ объекта					
<b>1. Система координат <u>СК Коротчаево</u></b>					
<b>2. Сведения о характерных точках границ объекта</b>					
Обозначение характерных точек границ	Координаты, м		Метод определения координат характерной точки	Средняя квадратическ ая погрешность положения характерной точки ( Mt ), м	Описание обозначения точки на местности (при наличии)
	X	Y			
1	2	3	4	5	6
1	319829,81	500482,16	Картометрический метод	5,00	—
2	319829,61	500484,64	Картометрический метод	5,00	—
3	319767,80	500517,42	Картометрический метод	5,00	—
4	319766,62	500516,67	Картометрический метод	5,00	—
5	319809,19	500478,87	Картометрический метод	5,00	—
6	319819,53	500484,16	Картометрический метод	5,00	—
1	319829,81	500482,16	Картометрический метод	5,00	—
<b>3. Сведения о характерных точках части (частей) границы объекта</b>					
Обозначение характерных точек части границы	Координаты, м		Метод определения координат характерной точки	Средняя квадратическая погрешность положения характерной точки ( Mt ), м	Описание обозначения точки на местности (при наличии)
	X	Y			
1	2	3	4	5	6
<b>Часть № —</b>					
—	—	—	—	—	—

### Раздел 3

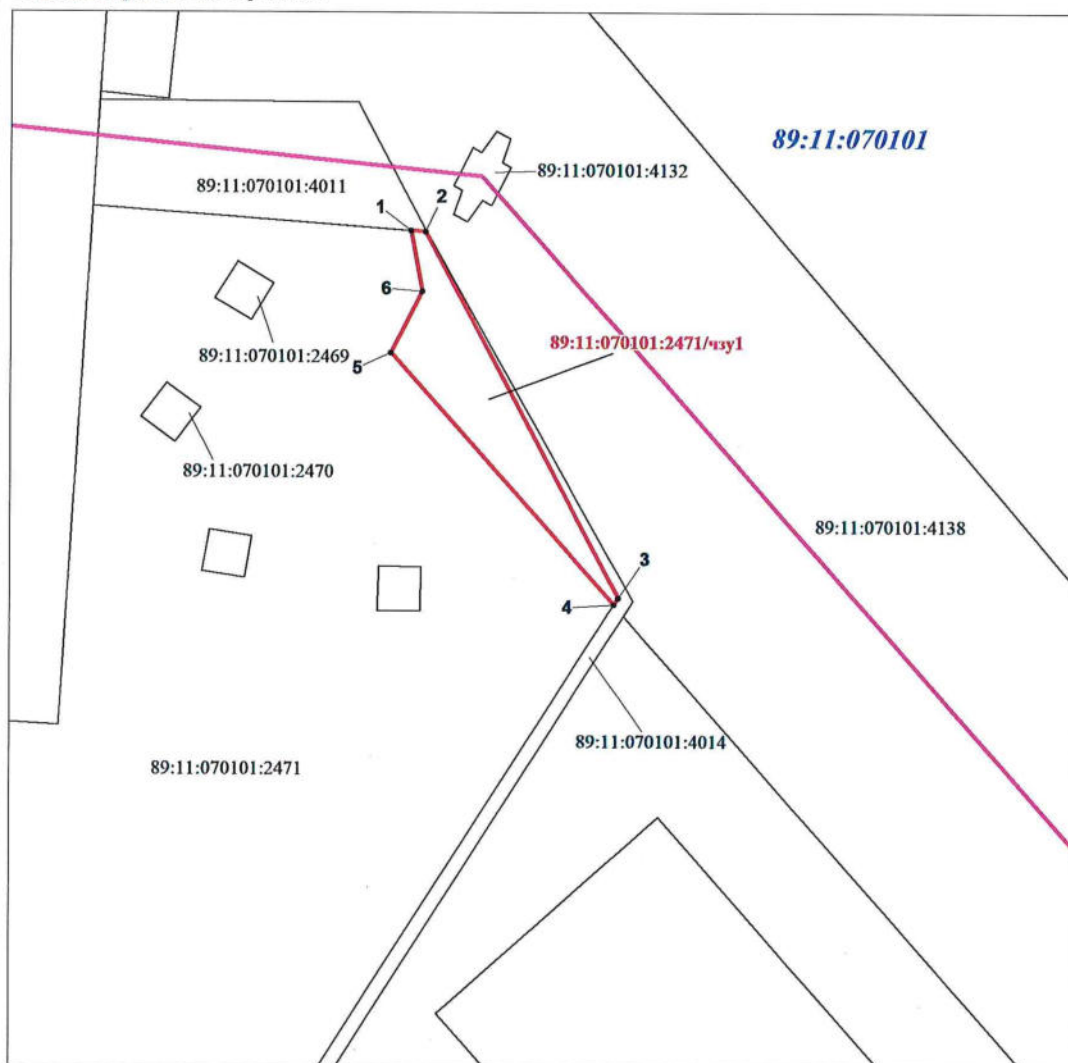
Сведения о местоположении измененных (уточненных) границ объекта							
1. Система координат <u>СК Коротчаево</u>							
2. Сведения о характерных точках границ объекта							
Обозначение характерных точек границ	Существующие координаты, м		Измененные (уточненные) координаты, м		Метод определения координат характерной точки	Средняя квадратическая погрешность положения характерной точки (Mt), м	Описание обозначения точки на местности (при наличии)
	X	Y	X	Y			
1	2	3	4	5	6	7	8
–	–	–	–	–	–	–	–
3. Сведения о характерных точках части (частей) границы объекта							
Обозначение характерных точек границ	Существующие координаты, м		Измененные (уточненные) координаты, м		Метод определения координат характерной точки	Средняя квадратическая погрешность положения характерной точки (Mt), м	Описание обозначения точки на местности (при наличии)
	X	Y	X	Y			
1	2	3	4	5	6	7	8
Часть № –							
–	–	–	–	–	–	–	–
Прохождение границы				Описание прохождения границы			
от точки		до точки					
1		2		3			
–		–		–			

## Схема расположения границ публичного сервитута

Кадастровые номера земельных участков, в отношении которых испрашивается публичный сервитут: 89:11:070101:2471

Площадь испрашиваемого публичного сервитута: 540 кв.м

Система координат: СК Коротчаево



Масштаб 1:1000

Условные обозначения:

- проектные границы публичного сервитута
- 1 - номер характерной точки границы публичного сервитута
- границы земельных участков по сведениям ЕГРН

89:11:070101:4014 - кадастровый номер земельных участков по сведениям ЕГРН

- ось объекта (трасса "ВЛ 220 кВ Исконная-Ермак")

**89:11:070101** - номер кадастрового квартала

Сведения об объекте		
N п/п	Характеристики объекта	Описание характеристик
1	2	3
1	Местоположение объекта	Ямало-Ненецкий автономный округ, Пуровский район
2	Площадь объекта +/- величина погрешности определения площади (Р +/- Дельта Р)	860кв.м ± 73кв.м
3	Иные характеристики объекта	Публичный сервитут устанавливается в целях размещения объекта регионального значения «ВЛ 220 кВ Исконная-Ермак». Публичный сервитут устанавливается на срок 10 лет.



## Раздел 2

Сведения о местоположении границ объекта					
<b>1. Система координат <u>СК Коротчаево</u></b>					
<b>2. Сведения о характерных точках границ объекта</b>					
Обозначение характерных точек границ	Координаты, м		Метод определения координат характерной точки	Средняя квадратическ ая погрешность положения характерной точки ( Mt ), м	Описание обозначения точки на местности  (при наличии)
	X	Y			
1	2	3	4	5	6
1	319851,79	500429,52	Картометрический метод	5,00	—
2	319851,70	500442,96	Картометрический метод	5,00	—
3	319847,98	500442,03	Картометрический метод	5,00	—
4	319848,15	500440,38	Картометрический метод	5,00	—
5	319841,00	500439,64	Картометрический метод	5,00	—
6	319840,82	500441,28	Картометрический метод	5,00	—
7	319836,49	500441,48	Картометрический метод	5,00	—
8	319836,22	500444,09	Картометрический метод	5,00	—
9	319840,42	500445,17	Картометрический метод	5,00	—
10	319840,26	500446,80	Картометрический метод	5,00	—
11	319847,41	500447,56	Картометрический метод	5,00	—
12	319847,59	500445,92	Картометрический метод	5,00	—
13	319851,69	500445,74	Картометрический метод	5,00	—
14	319851,52	500473,29	Картометрический метод	5,00	—
15	319829,60	500484,84	Картометрический метод	5,00	—
16	319829,62	500484,64	Картометрический метод	5,00	—
17	319829,81	500482,16	Картометрический метод	5,00	—
18	319833,12	500439,10	Картометрический метод	5,00	—
19	319837,08	500439,52	Картометрический метод	5,00	—
20	319838,22	500428,66	Картометрический метод	5,00	—
1	319851,79	500429,52	Картометрический метод	5,00	—
<b>3. Сведения о характерных точках части (частей) границы объекта</b>					
Обозначение характерных точек части границы	Координаты, м		Метод определения координат характерной точки	Средняя квадратическая погрешность положения характерной точки ( Mt ), м	Описание обозначения точки на местности  (при наличии)
	X	Y			
1	2	3	4	5	6
<b>Часть № —</b>					
—	—	—	—	—	—

### Раздел 3

Сведения о местоположении измененных (уточненных) границ объекта							
1. Система координат <u>СК Коротчаево</u>							
2. Сведения о характерных точках границ объекта							
Обозначение характерных точек границ	Существующие координаты, м		Измененные (уточненные) координаты, м		Метод определения координат характерной точки	Средняя квадратическая погрешность положения характерной точки (Mt), м	Описание обозначения точки на местности (при наличии)
	X	Y	X	Y			
1	2	3	4	5	6	7	8
—	—	—	—	—	—	—	—
3. Сведения о характерных точках части (частей) границы объекта							
Обозначение характерных точек границ	Существующие координаты, м		Измененные (уточненные) координаты, м		Метод определения координат характерной точки	Средняя квадратическая погрешность положения характерной точки (Mt), м	Описание обозначения точки на местности (при наличии)
	X	Y	X	Y			
1	2	3	4	5	6	7	8
Часть № —							
—	—	—	—	—	—	—	—
Прохождение границы			Описание прохождения границы				
от точки		до точки					
1		2	3				
—		—	—				

Сведения об объекте		
№ п/п	Характеристики объекта	Описание характеристик
1	2	3
1	Местоположение объекта	Ямало-Ненецкий автономный округ, Пуровский район
2	Площадь объекта +/- величина погрешности определения площади (Р +/- Дельта Р)	79кв.м ± 22кв.м
3	Иные характеристики объекта	Публичный сервитут устанавливается в целях размещения объекта регионального значения «ВЛ 220 кВ Исконная-Ермак». Публичный сервитут устанавливается на срок 10 лет.

## Раздел 2

Сведения о местоположении границ объекта					
<b>1. Система координат <u>СК Коротчаево</u></b>					
<b>2. Сведения о характерных точках границ объекта</b>					
Обозначение характерных точек границ	Координаты, м		Метод определения координат характерной точки	Средняя квадратическ ая погрешность положения характерной точки ( Mt ), м	Описание обозначения точки на местности (при наличии)
	X	Y			
1	2	3	4	5	6
2	319851,70	500442,96	Картометрический метод	5,00	—
3	319851,69	500445,74	Картометрический метод	5,00	—
4	319847,59	500445,92	Картометрический метод	5,00	—
5	319847,41	500447,56	Картометрический метод	5,00	—
6	319840,26	500446,80	Картометрический метод	5,00	—
7	319840,42	500445,17	Картометрический метод	5,00	—
8	319836,22	500444,09	Картометрический метод	5,00	—
9	319836,49	500441,48	Картометрический метод	5,00	—
10	319840,82	500441,28	Картометрический метод	5,00	—
11	319841,00	500439,64	Картометрический метод	5,00	—
12	319848,15	500440,38	Картометрический метод	5,00	—
13	319847,98	500442,03	Картометрический метод	5,00	—
2	319851,70	500442,96	Картометрический метод	5,00	—
<b>3. Сведения о характерных точках части (частей) границы объекта</b>					
Обозначение характерных точек части границы	Координаты, м		Метод определения координат характерной точки	Средняя квадратическая погрешность положения характерной точки ( Mt ), м	Описание обозначения точки на местности (при наличии)
	X	Y			
1	2	3	4	5	6
<b>Часть № —</b>					
—	—	—	—	—	—



### Раздел 3

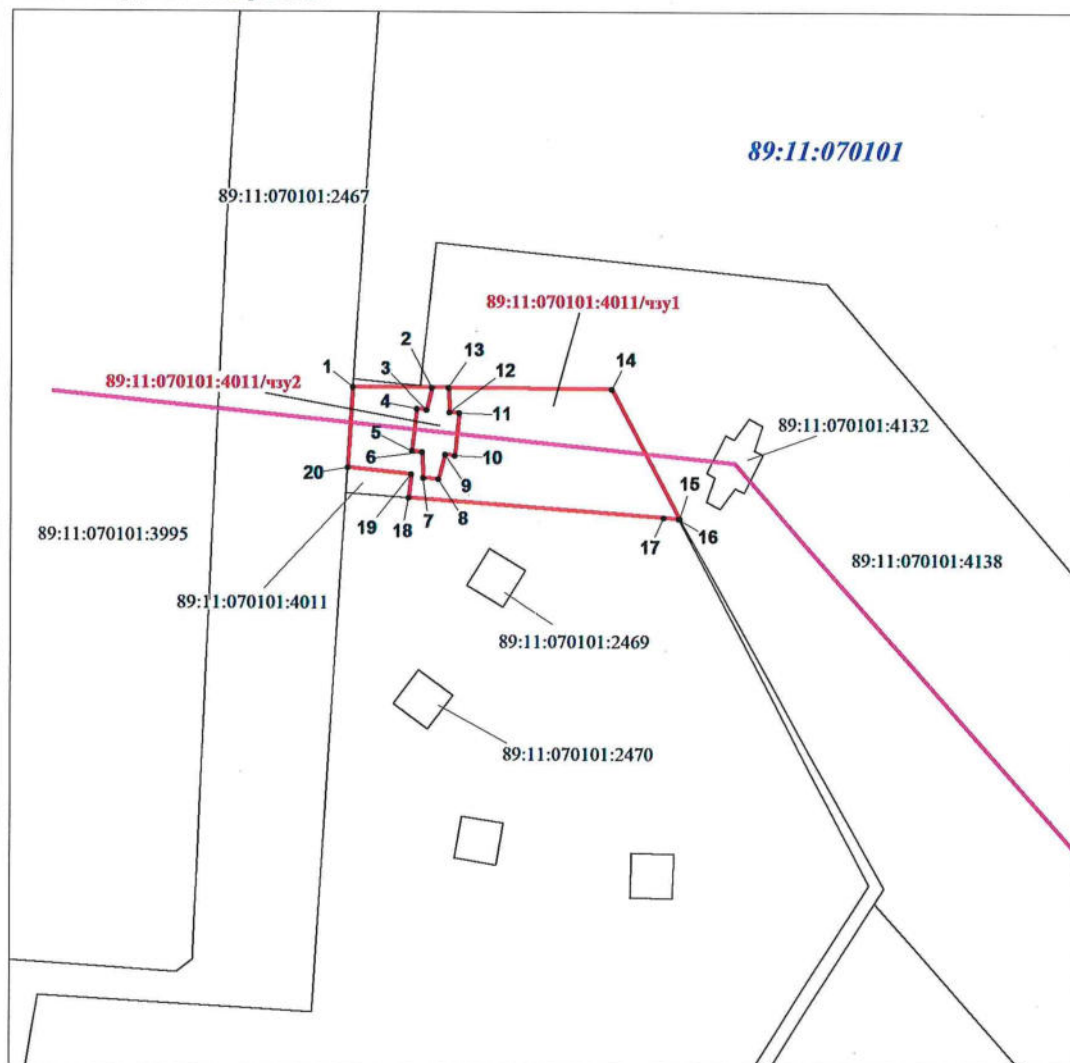
Сведения о местоположении измененных (уточненных) границ объекта							
1. Система координат <u>СК Коротчаево</u>							
2. Сведения о характерных точках границ объекта							
Обозначение характерных точек границ	Существующие координаты, м		Измененные (уточненные) координаты, м		Метод определения координат характерной точки	Средняя квадратическая погрешность положения характерной точки (Mt), м	Описание обозначения точки на местности (при наличии)
	X	Y	X	Y			
1	2	3	4	5	6	7	8
—	—	—	—	—	—	—	—
3. Сведения о характерных точках части (частей) границы объекта							
Обозначение характерных точек границ	Существующие координаты, м		Измененные (уточненные) координаты, м		Метод определения координат характерной точки	Средняя квадратическая погрешность положения характерной точки (Mt), м	Описание обозначения точки на местности (при наличии)
	X	Y	X	Y			
1	2	3	4	5	6	7	8
Часть № —							
—	—	—	—	—	—	—	—
Прохождение границы				Описание прохождения границы			
от точки		до точки					
1		2		3			
—		—		—			

## Схема расположения границ публичного сервитута

Кадастровые номера земельных участков, в отношении которых испрашивается публичный сервитут: 89:11:070101:4011

Площадь испрашиваемого публичного сервитута: 860 кв.м; 79 кв.м

Система координат: СК Коротчаево



Условные обозначения:

- проектные границы публичного сервитута
- 1 - номер характерной точки границы публичного сервитута

- границы земельных участков по сведениям ЕГРН

89:11:070101:4132 - кадастровый номер земельных участков по сведениям ЕГРН

- ось объекта (трасса "ВЛ 220 кВ Исконная-Ермак")

89:11:070101 - номер кадастрового квартала

Сведения об объекте		
№ п/п	Характеристики объекта	Описание характеристик
1	2	3
1	Местоположение объекта	Ямало-Ненецкий автономный округ, Пуровский район, Таркосалинское лесничество, Уренгойское участковое лесничество, квартал №684 выдел №44
2	Площадь объекта +/- величина погрешности определения площади (Р +/- Дельта Р)	79кв.м ± 22кв.м
3	Иные характеристики объекта	Публичный сервитут устанавливается в целях размещения объекта регионального значения «ВЛ 220 кВ Исконная-Ермак». Публичный сервитут устанавливается на срок 10 лет.

## Раздел 2

Сведения о местоположении границ объекта					
1. Система координат <u>СК Коротчаево</u>					
2. Сведения о характерных точках границ объекта					
Обозначение характерных точек границ	Координаты, м		Метод определения координат характерной точки	Средняя квадратическая погрешность положения характерной точки ( Mt ), м	Описание обозначени я точки на местности (при наличии)
	X	Y			
1	2	3	4	5	6
1	319829,61	500484,64	Картометрический метод	5,00	—
2	319829,60	500484,84	Картометрический метод	5,00	—
3	319767,25	500519,90	Картометрический метод	5,00	—
4	319764,77	500518,32	Картометрический метод	5,00	—
5	319766,62	500516,67	Картометрический метод	5,00	—
6	319767,80	500517,42	Картометрический метод	5,00	—
1	319829,61	500484,64	Картометрический метод	5,00	—
3. Сведения о характерных точках части (частей) границы объекта					
Обозначение характерных точек части границы	Координаты, м		Метод определения координат характерной точки	Средняя квадратическая погрешность положения характерной точки ( Mt ), м	Описание обозначения точки на местности (при наличии)
	X	Y			
1	2	3	4	5	6
Часть № —					
—	—	—	—	—	—

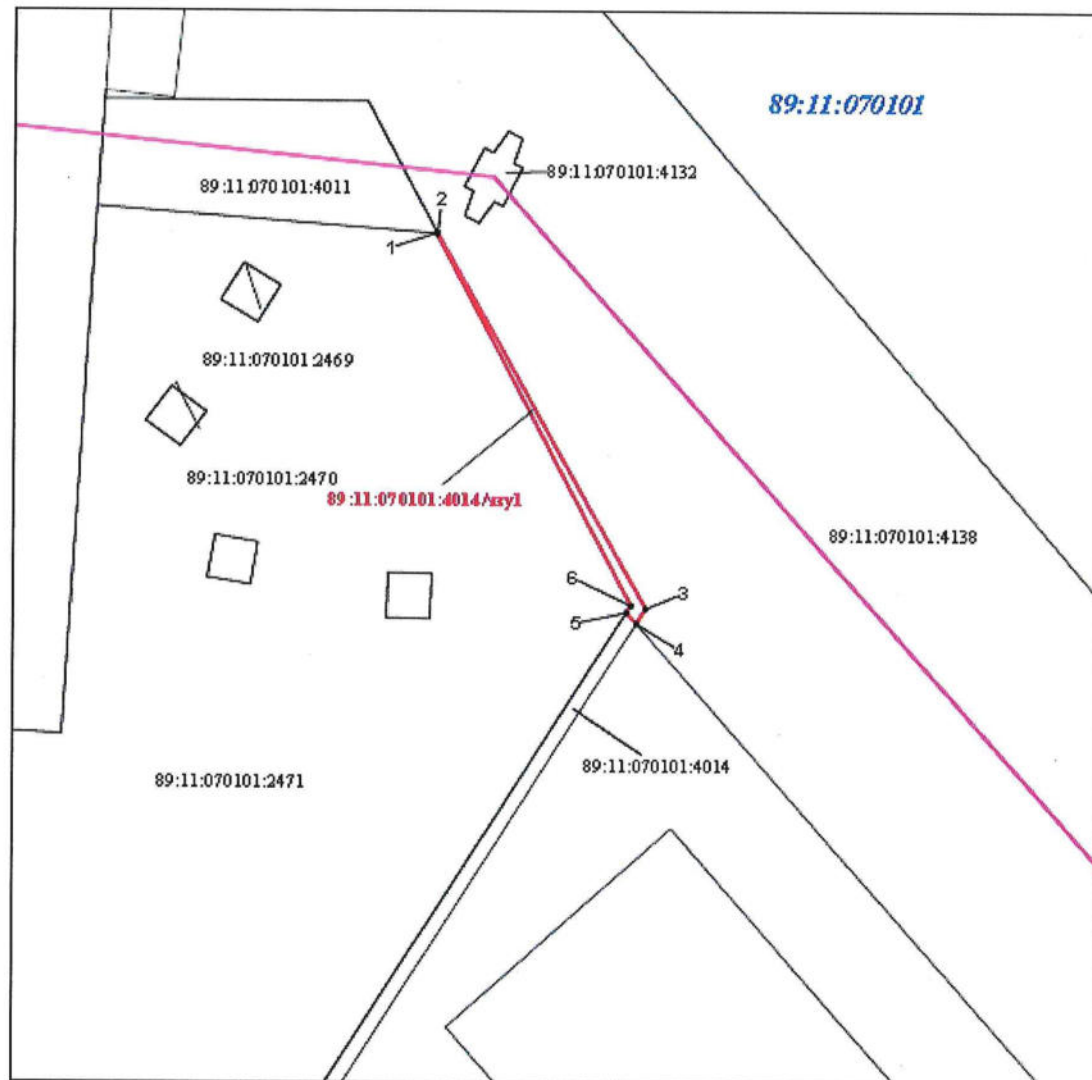


### Раздел 3

Сведения о местоположении измененных (уточненных) границ объекта							
1. Система координат <u>СК Коротчаево</u>							
2. Сведения о характерных точках границ объекта							
Обозначение характерных точек границ	Существующие координаты, м		Измененные (уточненные) координаты, м		Метод определения координат характерной точки	Средняя квадратическая погрешность положения характерной точки ( Mt ), м	Описание обозначения точки на местности (при наличии)
	X	Y	X	Y			
1	2	3	4	5	6	7	8
–	–	–	–	–	–	–	–
3. Сведения о характерных точках части (частей) границы объекта							
Обозначение характерных точек границ	Существующие координаты, м		Измененные (уточненные) координаты, м		Метод определения координат характерной точки	Средняя квадратическая погрешность положения характерной точки ( Mt ), м	Описание обозначения точки на местности (при наличии)
	X	Y	X	Y			
1	2	3	4	5	6	7	8
Часть № –							
–	–	–	–	–	–	–	–
Прохождение границы				Описание прохождения границы			
от точки		до точки					
1		2		3			
–		–		–			

## Схема расположения границ публичного сервитута

Кадастровые номера земельных участков, в отношении которых испрашивается публичный сервитут: 89:11:070101:4014 (ЛНА О, Пуровский район, Тарко-Салбиинское лесничество, Уренгойское участковое лесничество, квартал №684 кадастр №44)  
 Площадь испрашиваемого публичного сервитута: 79 кв.м  
 Система координат: СК Коротчаево



Масштаб 1:1000

Условные обозначения:

- проектные границы публичного сервитута
- 1 - номер характерной точки границы публичного сервитута
- границы земельных участков по сведениям ЕГРН

89:11:070101:4014 - кадастровый номер земельных участков по сведениям ЕГРН

- ось объекта (трасса "ВЛ 220 кВ Исконная-Ермак")

89:11:070101 - номер кадастрового квартала

Сведения об объекте		
N п/п	Характеристики объекта	Описание характеристик
1	2	3
1	Местоположение объекта	Ямало-Ненецкий автономный округ, Пуровский район
2	Площадь объекта +/- величина погрешности определения площади (Р +/- Дельта Р)	311 кв.м ± 44 кв.м
3	Иные характеристики объекта	Публичный сервитут устанавливается в целях размещения объекта регионального значения «ВЛ 220 кВ Исконная-Ермак». Публичный сервитут устанавливается на срок 10 лет.

## Раздел 2

Сведения о местоположении границ объекта					
<b>1. Система координат <u>СК Пуровский район</u></b>					
<b>2. Сведения о характерных точках границ объекта</b>					
Обозначение характерных точек границ	Координаты, м		Метод определения координат характерной точки	Средняя квадратическ ая погрешность положения характерной точки ( Mt ), м	Описание обозначения точки на местности (при наличии)
	X	Y			
1	2	3	4	5	6
1	7312351,45	4514544,10	Картометрический метод	5,00	—
2	7312337,01	4514525,30	Картометрический метод	5,00	—
3	7312338,38	4514524,19	Картометрический метод	5,00	—
4	7312363,65	4514553,51	Картометрический метод	5,00	—
5	7312350,56	4514564,20	Картометрический метод	5,00	—
6	7312340,77	4514552,83	Картометрический метод	5,00	—
1	7312351,45	4514544,10	Картометрический метод	5,00	—
<b>3. Сведения о характерных точках части (частей) границы объекта</b>					
Обозначение характерных точек части границы	Координаты, м		Метод определения координат характерной точки	Средняя квадратическая погрешность положения характерной точки ( Mt ), м	Описание обозначения точки на местности (при наличии)
	X	Y			
1	2	3	4	5	6
<b>Часть № —</b>					
—	—	—	—	—	—



### Раздел 3

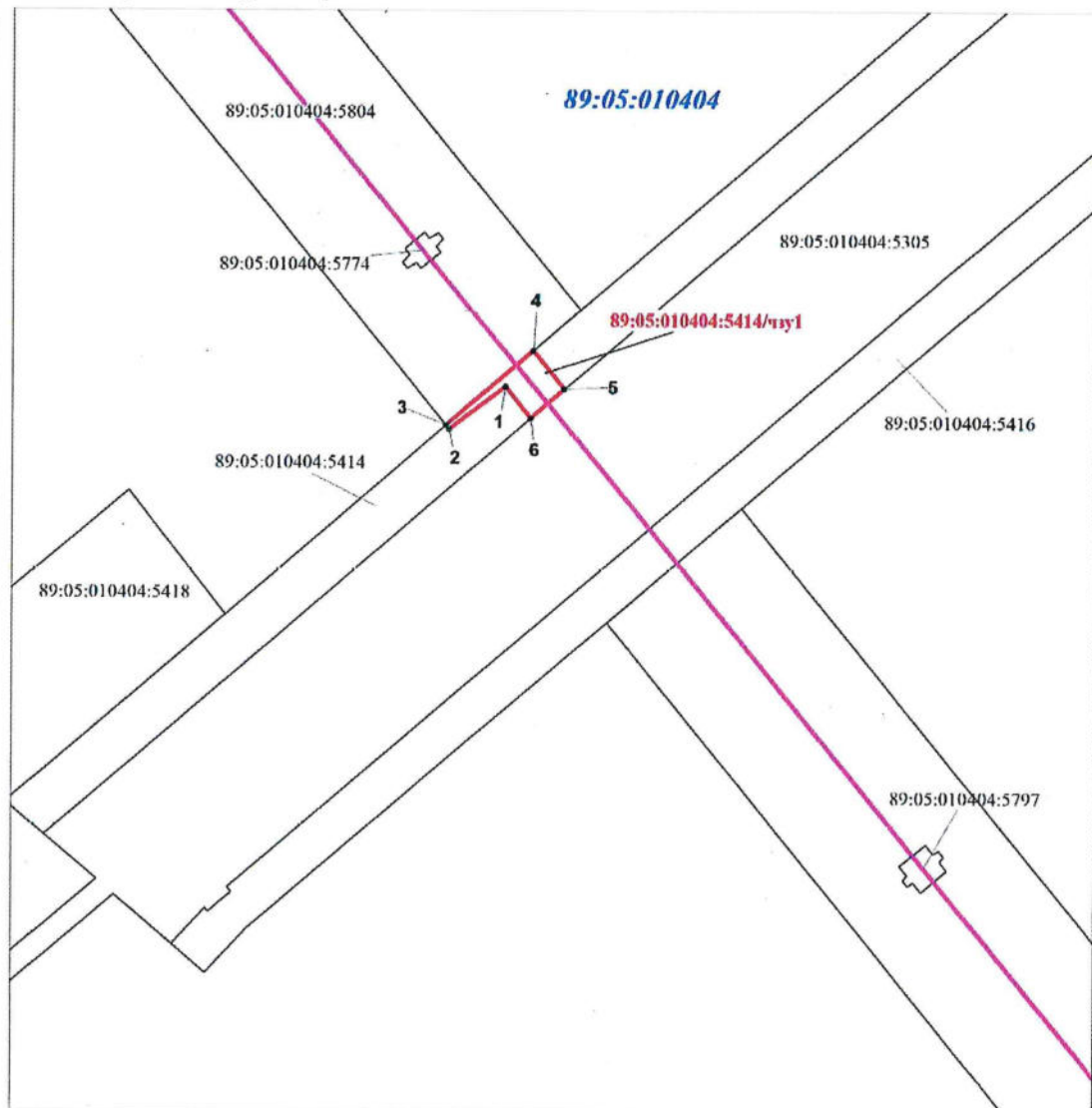
Сведения о местоположении измененных (уточненных) границ объекта							
1. Система координат <u>СК Пурувский район</u>							
2. Сведения о характерных точках границ объекта							
Обозначение характерных точек границ	Существующие координаты, м		Измененные (уточненные) координаты, м		Метод определения координат характерной точки	Средняя квадратическая погрешность положения характерной точки (Mt), м	Описание обозначения точки на местности (при наличии)
	X	Y	X	Y			
1	2	3	4	5	6	7	8
–	–	–	–	–	–	–	–
3. Сведения о характерных точках части (частей) границы объекта							
Обозначение характерных точек границ	Существующие координаты, м		Измененные (уточненные) координаты, м		Метод определения координат характерной точки	Средняя квадратическая погрешность положения характерной точки (Mt), м	Описание обозначения точки на местности (при наличии)
	X	Y	X	Y			
1	2	3	4	5	6	7	8
Часть № –							
–	–	–	–	–	–	–	–
Прохождение границы				Описание прохождения границы			
от точки		до точки					
1		2		3			
–		–		–			

## Схема расположения границ публичного сервитута

Кадастровые номера земельных участков, в отношении которых испрашивается публичный сервитут: 89:05:010404:5414

Площадь испрашиваемого публичного сервитута: 311 кв.м

Система координат: СК Пулковский район



Условные обозначения:



- проектные границы публичного сервитута

• 1 - номер характерной точки границы публичного сервитута



- границы земельных участков по сведениям ЕГРН

89:05:010404:5774 - кадастровый номер земельных участков по сведениям ЕГРН

— ось объекта (трасса "ВЛ 220 кВ Исконная-Ермак")

89:05:010404 - номер кадастрового квартала

Сведения об объекте		
N п/п	Характеристики объекта	Описание характеристик
1	2	3
1	Местоположение объекта	Ямало-Ненецкий автономный округ, Пуровский район, Таркосалинское лесничество, Уренгойское участковое лесничество, квартал №719 выдел №37
2	Площадь объекта +/- величина погрешности определения площади (Р +/- Дельта Р)	820 кв.м ± 72 кв.м
3	Иные характеристики объекта	Публичный сервитут устанавливается в целях размещения объекта регионального значения «ВЛ 220 кВ Исконная-Ермак». Публичный сервитут устанавливается на срок 10 лет.

Раздел 2

Сведения о местоположении границ объекта					
<b>1. Система координат СК Пуровский район</b>					
<b>2. Сведения о характерных точках границ объекта</b>					
Обозначение характерных точек границ	Координаты, м		Метод определения координат характерной точки	Средняя квадратическ ая погрешность положения характерной точки ( Mt ), м	Описание обозначения точки на местности (при наличии)
	X	Y			
1	2	3	4	5	6
1	7312350,56	4514564,20	Картометрический метод	5,00	—
2	7312308,17	4514598,81	Картометрический метод	5,00	—
3	7312298,43	4514587,40	Картометрический метод	5,00	—
4	7312340,77	4514552,83	Картометрический метод	5,00	—
1	7312350,56	4514564,20	Картометрический метод	5,00	—
<b>3. Сведения о характерных точках части (частей) границы объекта</b>					
Обозначение характерных точек части границы	Координаты, м		Метод определения координат характерной точки	Средняя квадратическая погрешность положения характерной точки ( Mt ), м	Описание обозначения точки на местности (при наличии)
	X	Y			
1	2	3	4	5	6
<b>Часть № —</b>					
—	—	—	—	—	—

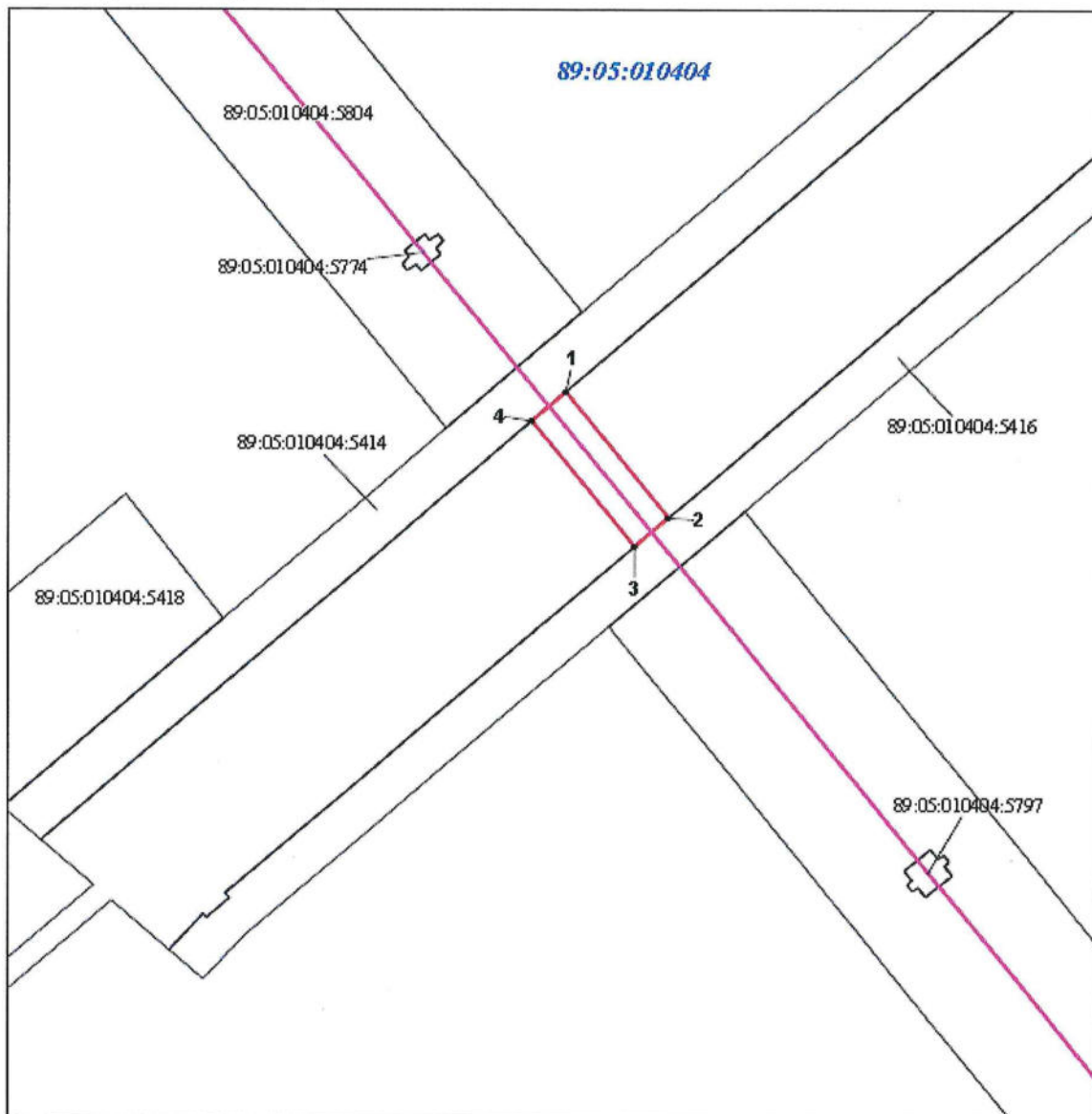
Раздел 3

Сведения о местоположении измененных (уточненных) границ объекта							
1. Система координат <u>СК Пуровский район</u>							
2. Сведения о характерных точках границ объекта							
Обозначение характерных точек границ	Существующие координаты, м		Измененные (уточненные) координаты, м		Метод определения координат характерной точки	Средняя квадратическая погрешность положения характерной точки (Mt), м	Описание обозначения точки на местности (при наличии и)
	X	Y	X	Y			
1	2	3	4	5	6	7	8
–	–	–	–	–	–	–	–
3. Сведения о характерных точках части (частей) границы объекта							
Обозначение характерных точек границ	Существующие координаты, м		Измененные (уточненные) координаты, м		Метод определения координат характерной точки	Средняя квадратическая погрешность положения характерной точки (Mt), м	Описание обозначения точки на местности (при наличии и)
	X	Y	X	Y			
1	2	3	4	5	6	7	8
Часть № –							
–	–	–	–	–	–	–	–



## Схема расположения границ публичного сервитута

Кадастровые номера земельных участков, в отношении которых испрашивается публичный сервитут: 89:05:010404  
(ЯНАО, Пуровский район, Таркосалнинское лесничество, Уренгойское участковое лесничество, квартал №719 издела №37)  
Площадь испрашиваемого публичного сервитута: 820 кв.м  
Система координат: СК Пуровский район



Масштаб 1:2000

Условные обозначения:



- проектные границы публичного сервитута

• 1

- номер характерной точки границы публичного сервитута



- границы земельных участков по сведениям ЕГРН

89:05:010404:5774 - кадастровый номер земельных участков по сведениям ЕГРН



- ось объекта (трасса "ВЛ 220 кВ Исконная-Ермак")

89:05:010404 - номер кадастрового квартала

Сведения об объекте		
№ п/п	Характеристики объекта	Описание характеристик
1	2	3
1	Местоположение объекта	Ямало-Ненецкий автономный округ, Пуровский район
2	Площадь объекта +/- величина погрешности определения площади (Р +/- Дельта Р)	325кв.м ± 45кв.м
3	Иные характеристики объекта	Публичный сервитут устанавливается в целях размещения объекта регионального значения «ВЛ 220 кВ Исконная-Ермак». Публичный сервитут устанавливается на срок 10 лет.

## Раздел 2

Сведения о местоположении границ объекта					
<b>1. Система координат СК Пуровский район</b>					
<b>2. Сведения о характерных точках границ объекта</b>					
Обозначение характерных точек границ	Координаты, м		Метод определения координат характерной точки	Средняя квадратическ ая погрешность положения характерной точки ( Mt ), м	Описание обозначения точки на местности (при наличии)
	X	Y			
1	2	3	4	5	6
1	7312298,43	4514587,40	Картометрический метод	5,00	—
2	7312308,17	4514598,81	Картометрический метод	5,00	—
3	7312298,27	4514606,90	Картометрический метод	5,00	—
4	7312311,75	4514623,39	Картометрический метод	5,00	—
5	7312310,43	4514624,46	Картометрический метод	5,00	—
6	7312271,45	4514578,83	Картометрический метод	5,00	—
7	7312272,17	4514578,25	Картометрический метод	5,00	—
8	7312290,05	4514594,25	Картометрический метод	5,00	—
1	7312298,43	4514587,40	Картометрический метод	5,00	—
<b>3. Сведения о характерных точках части (частей) границы объекта</b>					
Обозначение характерных точек части границы	Координаты, м		Метод определения координат характерной точки	Средняя квадратическая погрешность положения характерной точки ( Mt ), м	Описание обозначения точки на местности (при наличии)
	X	Y			
1	2	3	4	5	6
<b>Часть № —</b>					
—	—	—	—	—	—

### Раздел 3

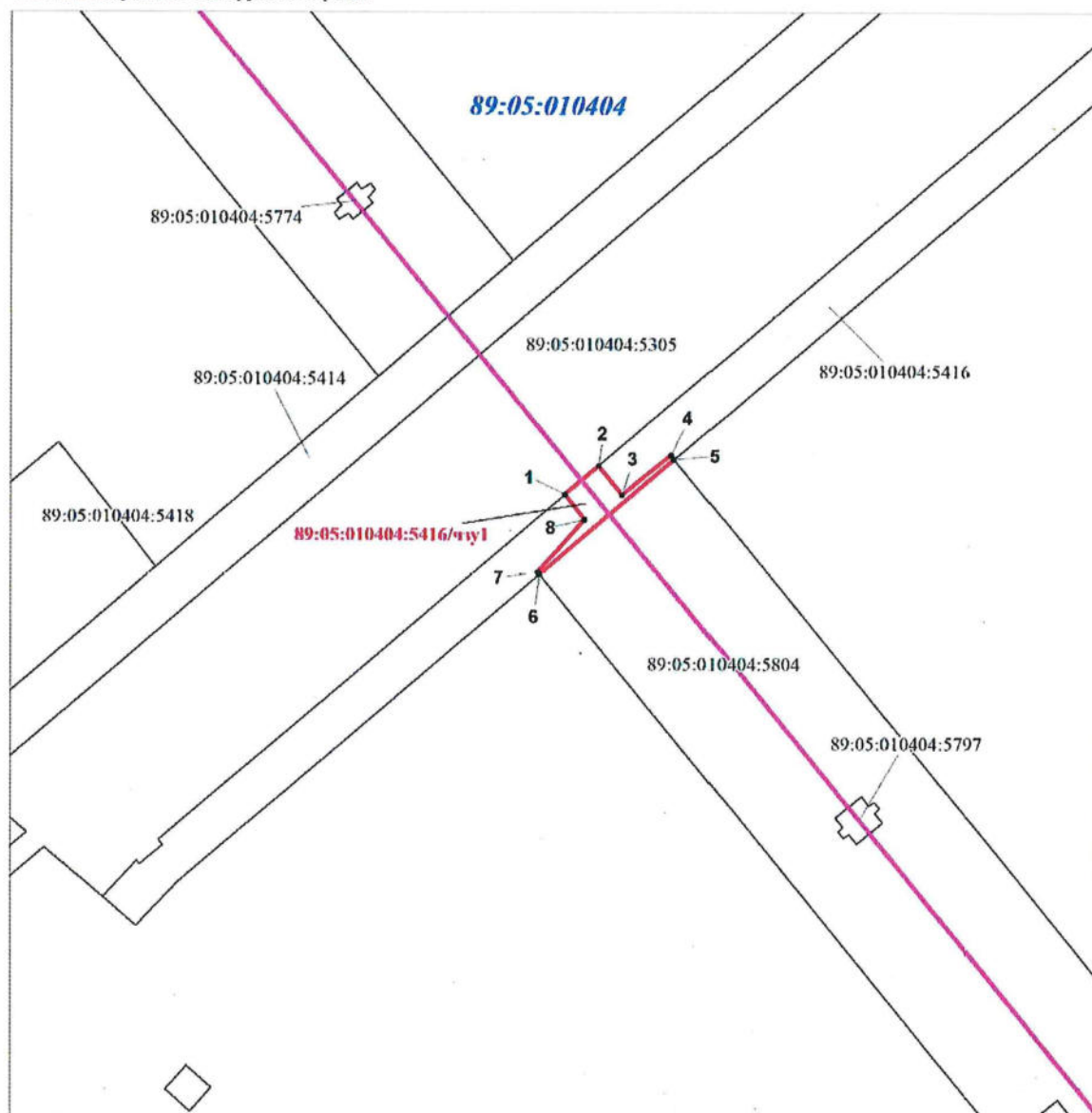
Сведения о местоположении измененных (уточненных) границ объекта							
1. Система координат <u>СК Пуровский район</u>							
2. Сведения о характерных точках границ объекта							
Обозначение характерных точек границ	Существующие координаты, м		Измененные (уточненные) координаты, м		Метод определения координат характерной точки	Средняя квадратическая погрешность положения характерной точки (Mt), м	Описание обозначения точки на местности (при наличии)
	X	Y	X	Y			
1	2	3	4	5	6	7	8
–	–	–	–	–	–	–	–
3. Сведения о характерных точках части (частей) границы объекта							
Обозначение характерных точек границ	Существующие координаты, м		Измененные (уточненные) координаты, м		Метод определения координат характерной точки	Средняя квадратическая погрешность положения характерной точки (Mt), м	Описание обозначения точки на местности (при наличии)
	X	Y	X	Y			
1	2	3	4	5	6	7	8
Часть № –							
–	–	–	–	–	–	–	–
Прохождение границы				Описание прохождения границы			
от точки		до точки					
1		2		3			
–		–		–			

## Схема расположения границ публичного сервитута

Кадастровые номера земельных участков, в отношении которых испрашивается публичный сервитут: 89:05:010404:5416

Площадь испрашиваемого публичного сервитута: 325 кв.м

Система координат: СК Пулковский район



Масштаб 1:2000

Условные обозначения:

- проектные границы публичного сервитута
- 1 - номер характерной точки границы публичного сервитута
- границы земельных участков по сведениям ЕГРН

89:05:010404:5774 - кадастровый номер земельных участков по сведениям ЕГРН

— - ось объекта (трасса "ВЛ 220 кВ Исконная-Ермак")

89:05:010404 - номер кадастрового квартала



Сведения об объекте		
N п/п	Характеристики объекта	Описание характеристик
1	2	3
1	Местоположение объекта	Ямало-Ненецкий автономный округ, Пуровский район
2	Площадь объекта +/- величина погрешности определения площади (Р +/- Дельта Р)	7634кв.м ± 218кв.м
3	Иные характеристики объекта	Публичный сервитут устанавливается в целях размещения объекта регионального значения «ВЛ 220 кВ Исконная-Ермак». Публичный сервитут устанавливается на срок 10 лет.

## Раздел 2

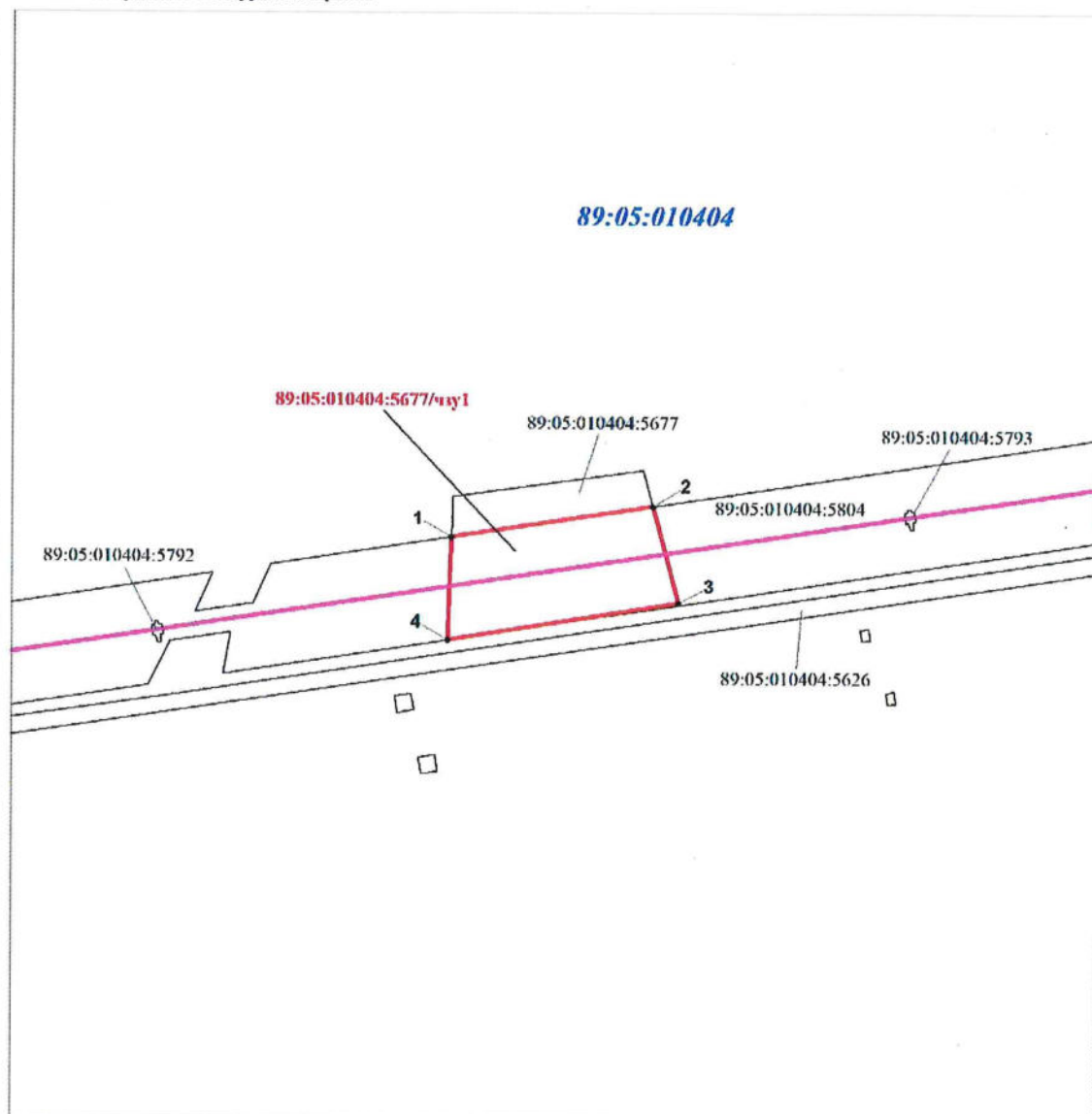
Сведения о местоположении границ объекта					
1. Система координат <u>СК Пуировский район</u>					
2. Сведения о характерных точках границ объекта					
Обозначение характерных точек границ	Координаты, м		Метод определения координат характерной точки	Средняя квадратическая погрешность положения характерной точки ( Mt ), м	Описание обозначения точки на местности (при наличии)
	X	Y			
1	2	3	4	5	6
1	7314361,26	4521744,97	Картометрический метод	5,00	—
2	7314379,44	4521863,65	Картометрический метод	5,00	—
3	7314322,47	4521878,89	Картометрический метод	5,00	—
4	7314300,47	4521742,67	Картометрический метод	5,00	—
1	7314361,26	4521744,97	Картометрический метод	5,00	—
3. Сведения о характерных точках части (частей) границы объекта					
Обозначение характерных точек части границы	Координаты, м		Метод определения координат характерной точки	Средняя квадратическая погрешность положения характерной точки ( Mt ), м	Описание обозначения точки на местности (при наличии)
	X	Y			
1	2	3	4	5	6
Часть № —					
—	—	—	—	—	—

### Раздел 3

Сведения о местоположении измененных (уточненных) границ объекта							
1. Система координат <u>СК Пуговский район</u>							
2. Сведения о характерных точках границ объекта							
Обозначение характерных точек границ	Существующие координаты, м		Измененные (уточненные) координаты, м		Метод определения координат характерной точки	Средняя квадратическая погрешность положения характерной точки ( Mt ), м	Описание обозначения точки на местности (при наличии)
	X	Y	X	Y			
1	2	3	4	5	6	7	8
–	–	–	–	–	–	–	–
3. Сведения о характерных точках части (частей) границы объекта							
Обозначение характерных точек границ	Существующие координаты, м		Измененные (уточненные) координаты, м		Метод определения координат характерной точки	Средняя квадратическая погрешность положения характерной точки ( Mt ), м	Описание обозначения точки на местности (при наличии)
	X	Y	X	Y			
1	2	3	4	5	6	7	8
–	–	–	–	–	–	–	–
Часть № –							
–	–	–	–	–	–	–	–
Прохождение границы				Описание прохождения границы			
от точки		до точки					
1		2		3			
–		–		–			

## Схема расположения границ публичного сервитута

Кадастровые номера земельных участков, в отношении которых испрашивается публичный сервитут: 89:05:010404:5677  
Площадь испрашиваемого публичного сервитута: 7634 кв.м  
Система координат: СК Пулковский район



Масштаб 1:3500

Условные обозначения:

- проектные границы публичного сервитута
- 1 - номер характерной точки границы публичного сервитута
- границы земельных участков по сведениям ЕГРН

89:05:010404:5677 - кадастровый номер земельных участков по сведениям ЕГРН

— ось объекта (трасса "ВЛ 220 кВ Исконная-Ермак")

89:05:010404 - номер кадастрового квартала

Сведения об объекте		
N п/п	Характеристики объекта	Описание характеристик
1	2	3
1	Местоположение объекта	Ямало-Ненецкий автономный округ, Пуровский район
2	Площадь объекта +/- величина погрешности определения площади (Р +/- Дельта Р)	2167кв.м ± 116кв.м
3	Иные характеристики объекта	Публичный сервитут устанавливается в целях размещения объекта регионального значения «ВЛ 220 кВ Исконная-Ермак». Публичный сервитут устанавливается на срок 10 лет.



## Раздел 2

Сведения о местоположении границ объекта					
<b>1. Система координат <u>СК Пуrowsкий район</u></b>					
<b>2. Сведения о характерных точках границ объекта</b>					
Обозначение характерных точек границ	Координаты, м		Метод определения координат характерной точки	Средняя квадратическ ая погрешность положения характерной точки ( Mt ), м	Описание обозначения точки на местности (при наличии)
	X	Y			
1	2	3	4	5	6
1	7314739,22	4524272,97	Картометрический метод	5,00	—
2	7314741,44	4524302,98	Картометрический метод	5,00	—
3	7314693,40	4524309,69	Картометрический метод	5,00	—
4	7314701,26	4524365,53	Картометрический метод	5,00	—
5	7314701,79	4524369,31	Картометрический метод	5,00	—
6	7314695,78	4524369,90	Картометрический метод	5,00	—
7	7314695,19	4524365,75	Картометрический метод	5,00	—
8	7314687,44	4524310,52	Картометрический метод	5,00	—
9	7314681,89	4524311,29	Картометрический метод	5,00	—
10	7314679,67	4524281,30	Картометрический метод	5,00	—
1	7314739,22	4524272,97	Картометрический метод	5,00	—
<b>3. Сведения о характерных точках части (частей) границы объекта</b>					
Обозначение характерных точек части границы	Координаты, м		Метод определения координат характерной точки	Средняя квадратическая погрешность положения характерной точки ( Mt ), м	Описание обозначения точки на местности (при наличии)
	X	Y			
1	2	3	4	5	6
<b>Часть № —</b>					
—	—	—	—	—	—

### Раздел 3

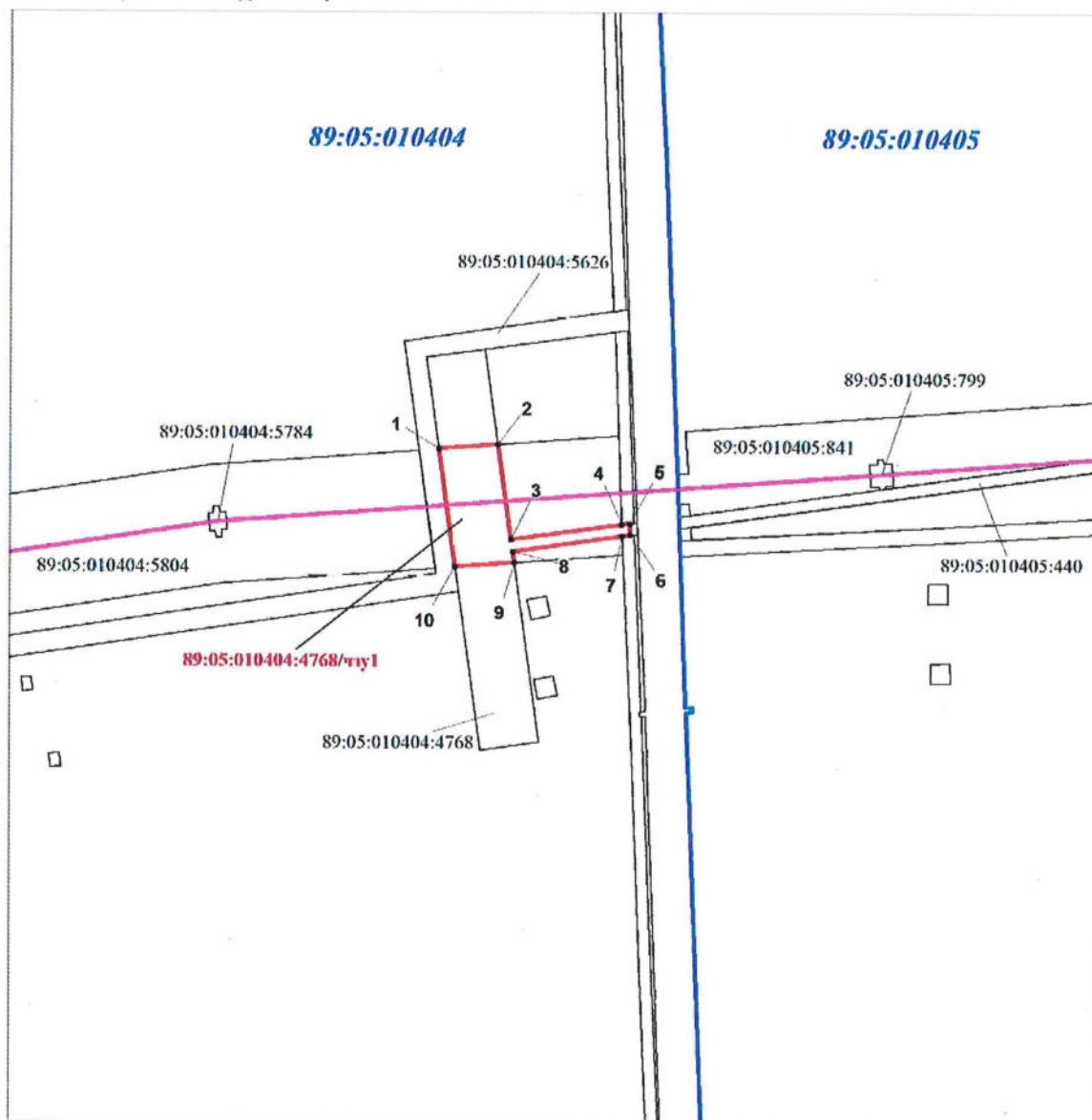
Сведения о местоположении измененных (уточненных) границ объекта							
1. Система координат <u>СК Пуировский район</u>							
2. Сведения о характерных точках границ объекта							
Обозначение характерных точек границ	Существующие координаты, м		Измененные (уточненные) координаты, м		Метод определения координат характерной точки	Средняя квадратическая погрешность положения характерной точки (Mt), м	Описание обозначения точки на местности (при наличии)
	X	Y	X	Y			
1	2	3	4	5	6	7	8
–	–	–	–	–	–	–	–
3. Сведения о характерных точках части (частей) границы объекта							
Обозначение характерных точек границ	Существующие координаты, м		Измененные (уточненные) координаты, м		Метод определения координат характерной точки	Средняя квадратическая погрешность положения характерной точки (Mt), м	Описание обозначения точки на местности (при наличии)
	X	Y	X	Y			
1	2	3	4	5	6	7	8
Часть № –							
–	–	–	–	–	–	–	–
Прохождение границы				Описание прохождения границы			
от точки		до точки					
1		2		3			
–		–		–			

## Схема расположения границ публичного сервитута

Кадастровые номера земельных участков, в отношении которых испрашивается публичный сервитут: 89:05:010404:4768

Площадь испрашиваемого публичного сервитута: 2167 кв.м

Система координат: СК Пуровский район



Масштаб 1:3000

Условные обозначения:



- проектные границы публичного сервитута

• 1 - номер характерной точки границы публичного сервитута



- границы земельных участков по сведениям ЕГРН

89:05:010404:4768 - кадастровый номер земельных участков по сведениям ЕГРН



- ось объекта (трасса "ВЛ 220 кВ Исконная-Ермак")

89:05:010404 - граница и номер кадастрового квартала

Сведения об объекте		
№ п/п	Характеристики объекта	Описание характеристик
1	2	3
1	Местоположение объекта	Ямало-Ненецкий автономный округ, Пуровский район
2	Площадь объекта +/- величина погрешности определения площади (Р +/- Дельта Р)	236кв.м ± 38кв.м
3	Иные характеристики объекта	Публичный сервитут устанавливается в целях размещения объекта регионального значения «ВЛ 220 кВ Исконная-Ермак». Публичный сервитут устанавливается на срок 10 лет.

## Раздел 2

Сведения о местоположении границ объекта					
<b>1. Система координат <u>СК Пуровский район</u></b>					
<b>2. Сведения о характерных точках границ объекта</b>					
Обозначение характерных точек границ	Координаты, м		Метод определения координат характерной точки	Средняя квадратическая погрешность положения характерной точки ( Mt ), м	Описание обозначения точки на местности (при наличии)
	X	Y			
1	2	3	4	5	6
1	7314745,93	4524363,89	Картометрический метод	5,00	—
2	7314746,16	4524366,98	Картометрический метод	5,00	—
3	7314724,92	4524368,55	Картометрический метод	5,00	—
4	7314725,08	4524370,67	Картометрический метод	5,00	—
5	7314710,08	4524371,22	Картометрический метод	5,00	—
6	7314709,90	4524368,80	Картометрический метод	5,00	—
7	7314701,79	4524369,31	Картометрический метод	5,00	—
8	7314701,26	4524365,53	Картометрический метод	5,00	—
1	7314745,93	4524363,89	Картометрический метод	5,00	—
9	7314695,19	4524365,75	Картометрический метод	5,00	—
10	7314695,78	4524369,90	Картометрический метод	5,00	—
11	7314686,26	4524370,55	Картометрический метод	5,00	—
12	7314685,93	4524366,10	Картометрический метод	5,00	—
9	7314695,19	4524365,75	Картометрический метод	5,00	—
<b>3. Сведения о характерных точках части (частей) границы объекта</b>					
Обозначение характерных точек части границы	Координаты, м		Метод определения координат характерной точки	Средняя квадратическая погрешность положения характерной точки ( Mt ), м	Описание обозначения точки на местности (при наличии)
	X	Y			
1	2	3	4	5	6
<b>Часть № —</b>					
—	—	—	—	—	—



### Раздел 3

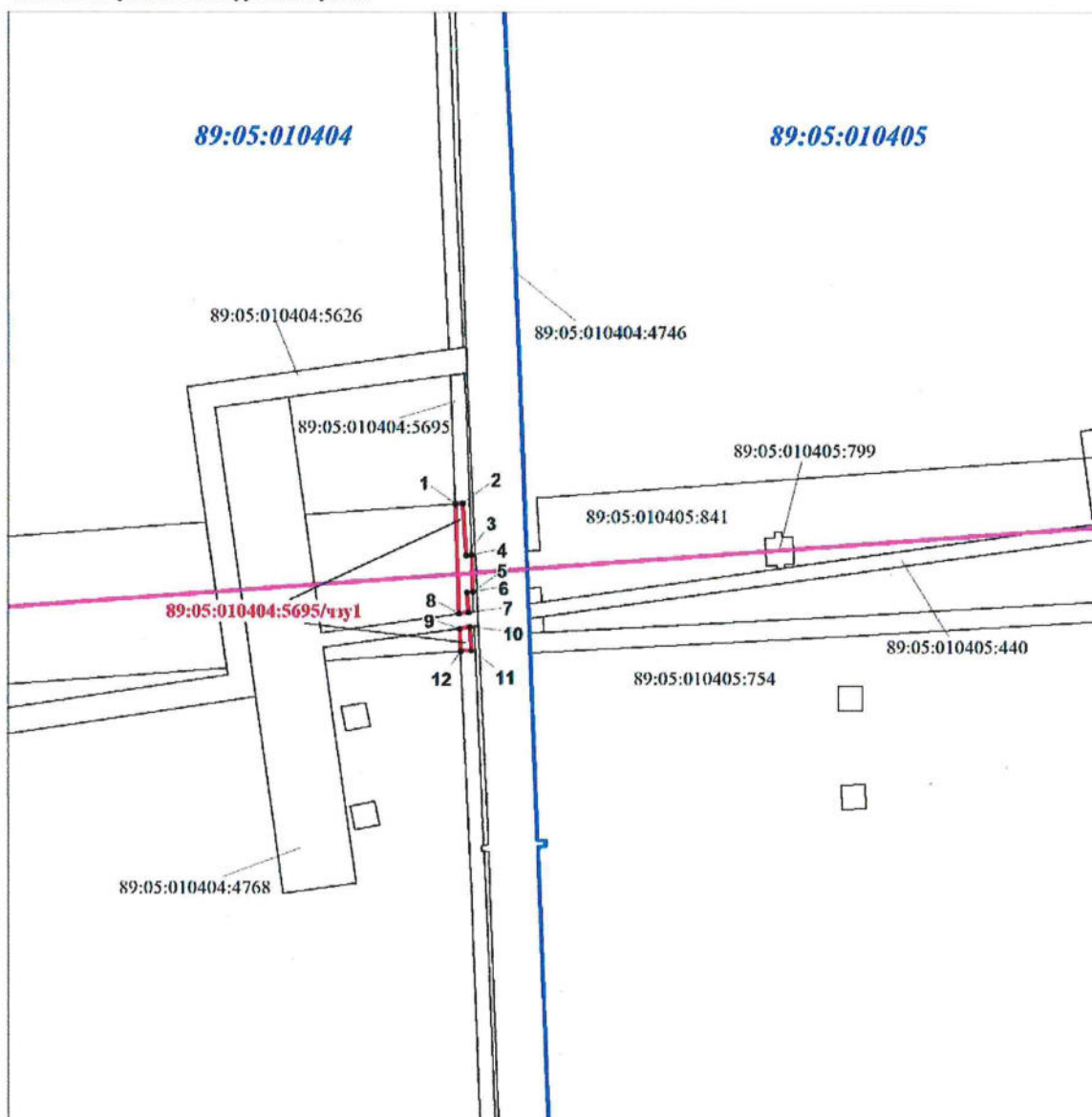
Сведения о местоположении измененных (уточненных) границ объекта							
1. Система координат <u>СК Пуровский район</u>							
2. Сведения о характерных точках границ объекта							
Обозначение характерных точек границ	Существующие координаты, м		Измененные (уточненные) координаты, м		Метод определения координат характерной точки	Средняя квадратическая погрешность положения характерной точки (Mt), м	Описание обозначения точки на местности (при наличии)
	X	Y	X	Y			
1	2	3	4	5	6	7	8
–	–	–	–	–	–	–	–
3. Сведения о характерных точках части (частей) границы объекта							
Обозначение характерных точек границ	Существующие координаты, м		Измененные (уточненные) координаты, м		Метод определения координат характерной точки	Средняя квадратическая погрешность положения характерной точки (Mt), м	Описание обозначения точки на местности (при наличии)
	X	Y	X	Y			
1	2	3	4	5	6	7	8
–	–	–	–	–	–	–	–
Часть № –							
–	–	–	–	–	–	–	–
Прохождение границы				Описание прохождения границы			
от точки		до точки					
1		2		3			
–		–		–			

## Схема расположения границ публичного сервитута

Кадастровые номера земельных участков, в отношении которых испрашивается публичный сервитут: 89:05:010404:5695

Площадь испрашиваемого публичного сервитута: 236 кв.м

Система координат: СК Пулковский район



Масштаб 1:2500

Условные обозначения:

- проектные границы публичного сервитута

• 1 - номер характерной точки границы публичного сервитута

- границы земельных участков по сведениям ЕГРН

89:05:010404:4768 - кадастровый номер земельных участков по сведениям ЕГРН

- ось объекта (трасса "ВЛ 220 кВ Исконная-Ермак")

**89:05:010404** - граница и номер кадастрового квартала

Сведения об объекте		
№ п/п	Характеристики объекта	Описание характеристик
1	2	3
1	Местоположение объекта	Ямало-Ненецкий автономный округ, Пуровский район
2	Площадь объекта +/- величина погрешности определения площади (Р +/- Дельта Р)	1137кв.м ± 84кв.м
3	Иные характеристики объекта	Публичный сервитут устанавливается в целях размещения объекта регионального значения «ВЛ 220 кВ Исконная-Ермак». Публичный сервитут устанавливается на срок 10 лет.

## Раздел 2

Сведения о местоположении границ объекта					
1. Система координат <u>СК Пуровский район</u>					
2. Сведения о характерных точках границ объекта					
Обозначение характерных точек границ	Координаты, м		Метод определения координат характерной точки	Средняя квадратическая погрешность положения характерной точки ( Mt ), м	Описание обозначения точки на местности (при наличии)
	X	Y			
1	2	3	4	5	6
1	7314767,76	4524659,32	Картометрический метод	5,00	—
2	7314768,57	4524670,32	Картометрический метод	5,00	—
3	7314744,62	4524673,60	Картометрический метод	5,00	—
4	7314743,09	4524662,71	Картометрический метод	5,00	—
5	7314745,26	4524662,41	Картометрический метод	5,00	—
1	7314767,76	4524659,32	Картометрический метод	5,00	—
6	7314734,84	4524647,85	Картометрический метод	5,00	—
7	7314740,33	4524686,91	Картометрический метод	5,00	—
8	7314720,99	4524689,32	Картометрический метод	5,00	—
9	7314719,30	4524677,07	Картометрический метод	5,00	—
10	7314709,01	4524678,53	Картометрический метод	5,00	—
11	7314708,22	4524667,92	Картометрический метод	5,00	—
12	7314708,69	4524667,85	Картометрический метод	5,00	—
13	7314718,30	4524666,53	Картометрический метод	5,00	—
14	7314716,05	4524650,11	Картометрический метод	5,00	—
6	7314734,84	4524647,85	Картометрический метод	5,00	—
3. Сведения о характерных точках части (частей) границы объекта					
Обозначение характерных точек части границы	Координаты, м		Метод определения координат характерной точки	Средняя квадратическая погрешность положения характерной точки ( Mt ), м	Описание обозначения точки на местности (при наличии)
	X	Y			
1	2	3	4	5	6
Часть № —					
—	—	—	—	—	—

### Раздел 3

Сведения о местоположении измененных (уточненных) границ объекта							
1. Система координат <u>СК Пуировский район</u>							
2. Сведения о характерных точках границ объекта							
Обозначение характерных точек границ	Существующие координаты, м		Измененные (уточненные) координаты, м		Метод определения координат характерной точки	Средняя квадратическая погрешность положения характерной точки (Mt), м	Описание обозначения точки на местности (при наличии)
	X	Y	X	Y			
1	2	3	4	5	6	7	8
–	–	–	–	–	–	–	–
3. Сведения о характерных точках части (частей) границы объекта							
Обозначение характерных точек границ	Существующие координаты, м		Измененные (уточненные) координаты, м		Метод определения координат характерной точки	Средняя квадратическая погрешность положения характерной точки (Mt), м	Описание обозначения точки на местности (при наличии)
	X	Y	X	Y			
1	2	3	4	5	6	7	8
Часть № –							
–	–	–	–	–	–	–	–
Прохождение границы				Описание прохождения границы			
от точки		до точки					
1		2		3			
–		–		–			

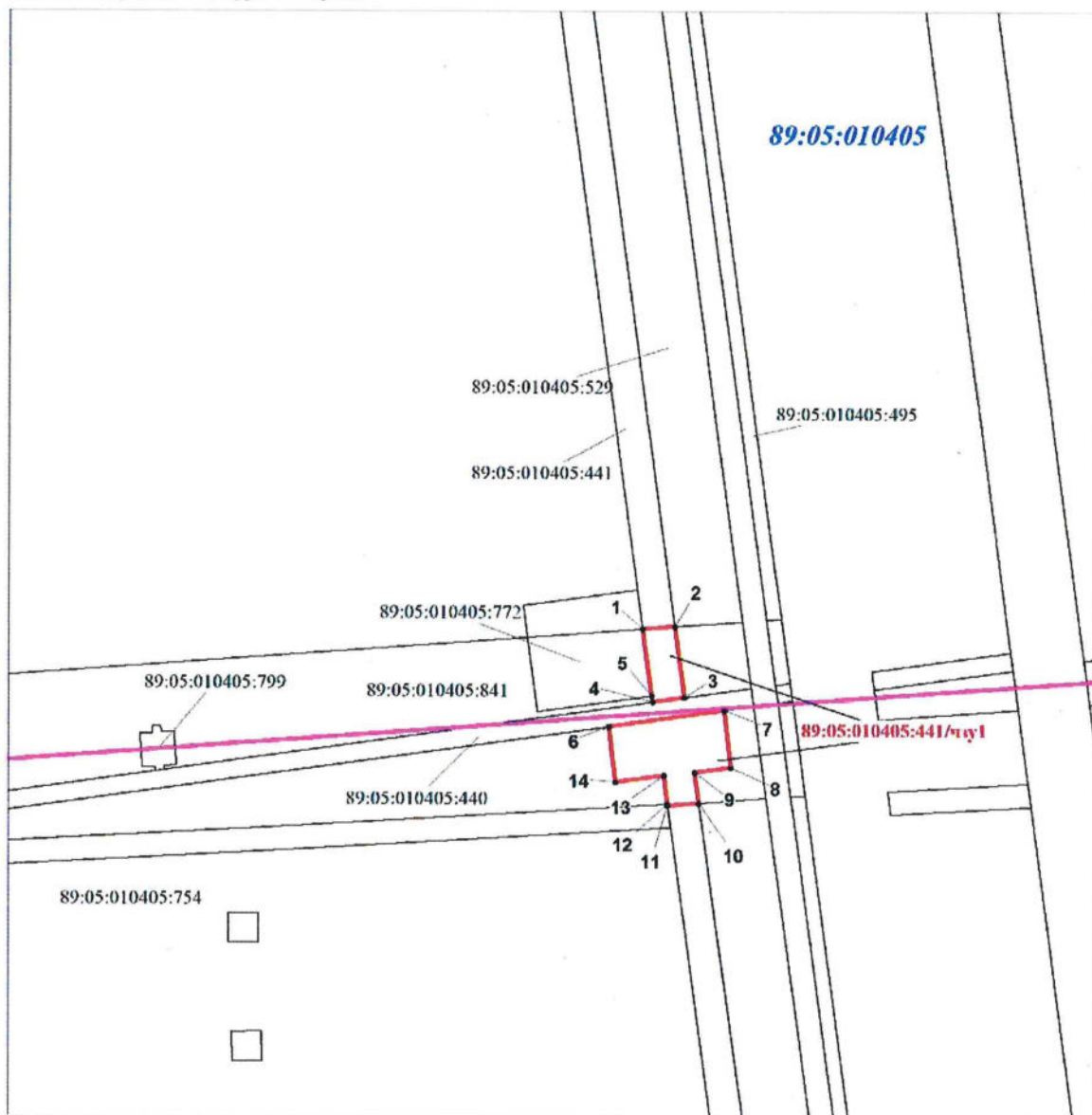


## Схема расположения границ публичного сервитута

Кадастровые номера земельных участков, в отношении которых испрашивается публичный сервитут: 89:05:010405:441

Площадь испрашиваемого публичного сервитута: 1137 кв.м

Система координат: СК Пулковский район



Масштаб 1:2000

Условные обозначения:



- проектные границы публичного сервитута

• 1 - номер характерной точки границы публичного сервитута



- границы земельных участков по сведениям ЕГРН

89:05:010405:841 - кадастровый номер земельных участков по сведениям ЕГРН

— ось объекта (трасса "ВЛ 220 кВ Исконная-Ермак")

89:05:010405 - граница и номер кадастрового квартала

Сведения об объекте		
N п/п	Характеристики объекта	Описание характеристик
1	2	3
1	Местоположение объекта	Ямало-Ненецкий автономный округ, Пуровский район
2	Площадь объекта +/- величина погрешности определения площади (Р +/- Дельта Р)	365 кв.м ± 48 кв.м
3	Иные характеристики объекта	Публичный сервитут устанавливается в целях размещения объекта регионального значения «ВЛ 220 кВ Исконная-Ермак». Публичный сервитут устанавливается на срок 10 лет.

## Раздел 2

Сведения о местоположении границ объекта					
1. Система координат <u>СК Пуировский район</u>					
2. Сведения о характерных точках границ объекта					
Обозначение характерных точек границ	Координаты, м		Метод определения координат характерной точки	Средняя квадратическая погрешность положения характерной точки ( Mt ), м	Описание обозначения точки на местности (при наличии)
	X	Y			
1	2	3	4	5	6
1	7314755,62	4524784,19	Картометрический метод	5,00	—
2	7314757,41	4524808,44	Картометрический метод	5,00	—
3	7314742,52	4524810,49	Картометрический метод	5,00	—
4	7314740,74	4524786,20	Картометрический метод	5,00	—
5	7314754,03	4524784,40	Картометрический метод	5,00	—
1	7314755,62	4524784,19	Картометрический метод	5,00	—
3. Сведения о характерных точках части (частей) границы объекта					
Обозначение характерных точек части границы	Координаты, м		Метод определения координат характерной точки	Средняя квадратическая погрешность положения характерной точки ( Mt ), м	Описание обозначения точки на местности (при наличии)
	X	Y			
1	2	3	4	5	6
Часть № —					
—	—	—	—	—	—

### Раздел 3

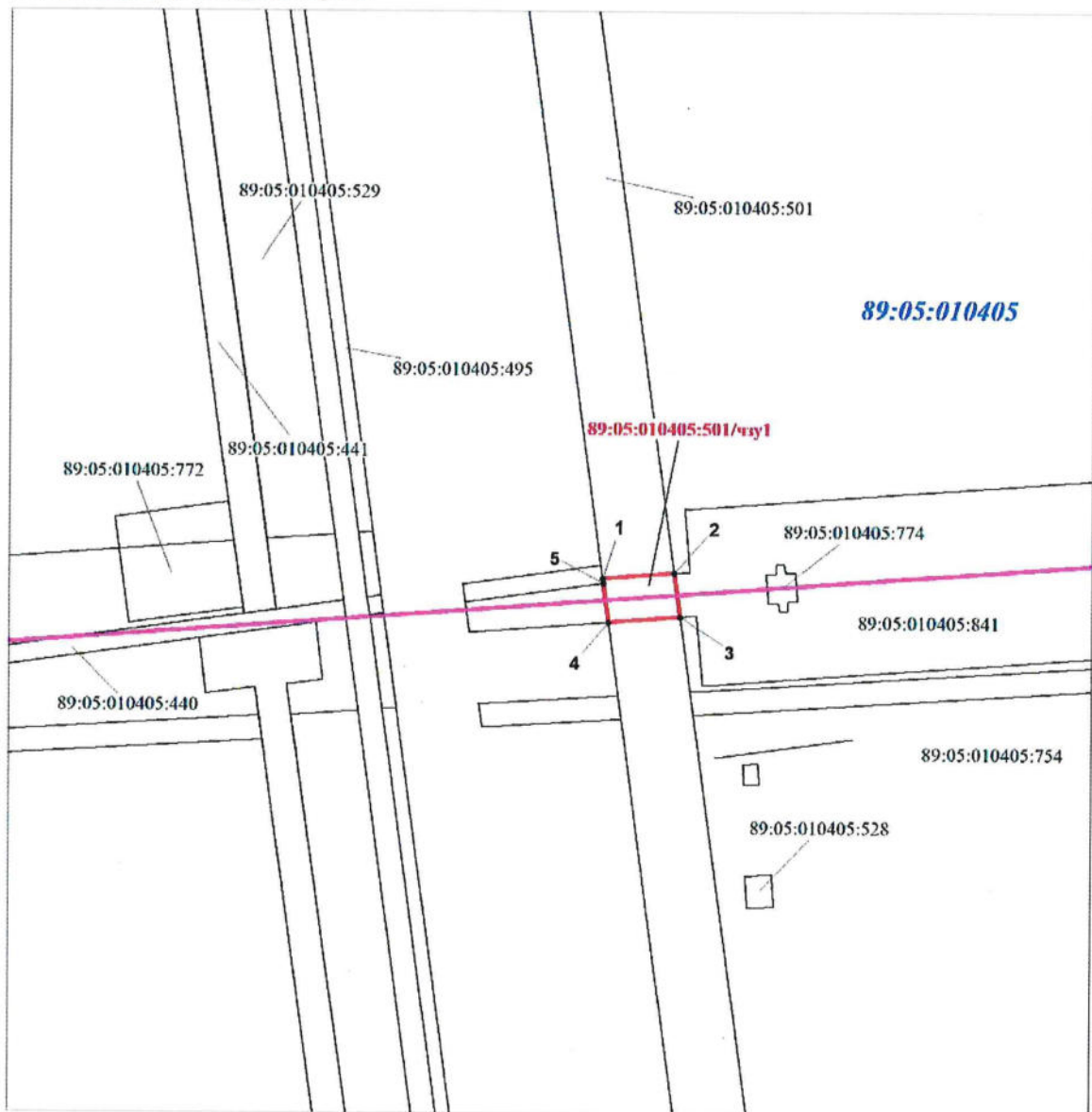
Сведения о местоположении измененных (уточненных) границ объекта							
1. Система координат <u>СК Пуировский район</u>							
2. Сведения о характерных точках границ объекта							
Обозначение характерных точек границ	Существующие координаты, м		Измененные (уточненные) координаты, м		Метод определения координат характерной точки	Средняя квадратическая погрешность положения характерной точки (Mt), м	Описание обозначения точки на местности (при наличии)
	X	Y	X	Y			
1	2	3	4	5	6	7	8
–	–	–	–	–	–	–	–
3. Сведения о характерных точках части (частей) границы объекта							
Обозначение характерных точек границ	Существующие координаты, м		Измененные (уточненные) координаты, м		Метод определения координат характерной точки	Средняя квадратическая погрешность положения характерной точки (Mt), м	Описание обозначения точки на местности (при наличии)
	X	Y	X	Y			
1	2	3	4	5	6	7	8
Часть № –							
–	–	–	–	–	–	–	–
Прохождение границы				Описание прохождения границы			
от точки		до точки					
1		2		3			
–		–		–			

## Схема расположения границ публичного сервитута

Кадастровые номера земельных участков, в отношении которых испрашивается публичный сервитут: 89:05:010405:501

Площадь испрашиваемого публичного сервитута: 365 кв.м

Система координат: СК Пулковский район



Масштаб 1:2000

Условные обозначения:

- проектные границы публичного сервитута

• 1 - номер характерной точки границы публичного сервитута

- границы земельных участков по сведениям ЕГРН

89:05:010405:440 - кадастровый номер земельных участков по сведениям ЕГРН

- ось объекта (трасса "ВЛ 220 кВ Исконная-Ермак")

**89:05:010405** - граница и номер кадастрового квартала



Сведения об объекте		
N п/п	Характеристики объекта	Описание характеристик
1	2	3
1	Местоположение объекта	Ямало-Ненецкий автономный округ, Пуровский район
2	Площадь объекта +/- величина погрешности определения площади (Р +/- Дельта Р)	1200кв.м ± 87кв.м
3	Иные характеристики объекта	Публичный сервитут устанавливается в целях размещения объекта регионального значения «ВЛ 220 кВ Исконная-Ермак». Публичный сервитут устанавливается на срок 10 лет.

## Раздел 2

Сведения о местоположении границ объекта					
<b>1. Система координат СК Пуровский район</b>					
<b>2. Сведения о характерных точках границ объекта</b>					
Обозначение характерных точек границ	Координаты, м		Метод определения координат характерной точки	Средняя квадратическ ая погрешность положения характерной точки ( Mt ), м	Описание обозначения точки на местности (при наличии)
	X	Y			
1	2	3	4	5	6
1	7314795,43	4525034,02	Картометрический метод	5,00	—
2	7314796,91	4525053,97	Картометрический метод	5,00	—
3	7314737,16	4525058,84	Картометрический метод	5,00	—
4	7314735,63	4525038,89	Картометрический метод	5,00	—
1	7314795,43	4525034,02	Картометрический метод	5,00	—
<b>3. Сведения о характерных точках части (частей) границы объекта</b>					
Обозначение характерных точек части границы	Координаты, м		Метод определения координат характерной точки	Средняя квадратическая погрешность положения характерной точки ( Mt ), м	Описание обозначения точки на местности (при наличии)
	X	Y			
1	2	3	4	5	6
<b>Часть № —</b>					
—	—	—	—	—	—

### Раздел 3

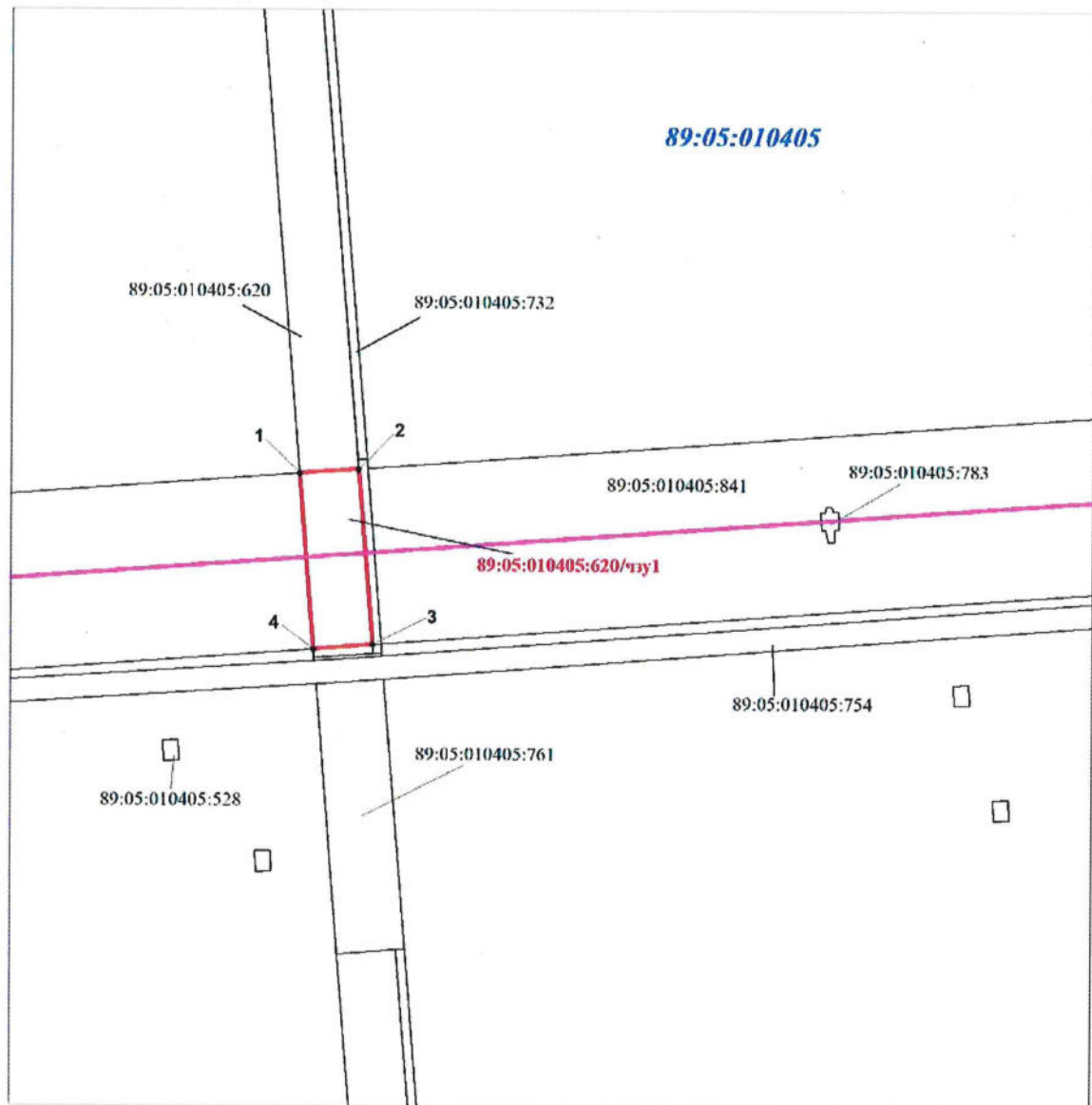
Сведения о местоположении измененных (уточненных) границ объекта							
1. Система координат <u>СК Пуровский район</u>							
2. Сведения о характерных точках границ объекта							
Обозначение характерных точек границ	Существующие координаты, м		Измененные (уточненные) координаты, м		Метод определения координат характерной точки	Средняя квадратическая погрешность положения характерной точки (Mt), м	Описание обозначения точки на местности (при наличии)
	X	Y	X	Y			
1	2	3	4	5	6	7	8
–	–	–	–	–	–	–	–
3. Сведения о характерных точках части (частей) границы объекта							
Обозначение характерных точек границ	Существующие координаты, м		Измененные (уточненные) координаты, м		Метод определения координат характерной точки	Средняя квадратическая погрешность положения характерной точки (Mt), м	Описание обозначения точки на местности (при наличии)
	X	Y	X	Y			
1	2	3	4	5	6	7	8
Часть № –							
–	–	–	–	–	–	–	–
Прохождение границы				Описание прохождения границы			
от точки		до точки					
1		2		3			
–		–		–			

## Схема расположения границ публичного сервитута

Кадастровые номера земельных участков, в отношении которых испрашивается публичный сервитут: 89:05:010405:620

Площадь испрашиваемого публичного сервитута: 1200 кв.м

Система координат: СК Пулковский район



Условные обозначения:

- проектные границы публичного сервитута
- 1 - номер характерной точки границы публичного сервитута
- границы земельных участков по сведениям ЕГРН

89:05:010405:841 - кадастровый номер земельных участков по сведениям ЕГРН

- ось объекта (трасса "ВЛ 220 кВ Исконная-Ермак")

**89:05:010405** - граница и номер кадастрового квартала

Сведения об объекте		
№ п/п	Характеристики объекта	Описание характеристик
1	2	3
1	Местоположение объекта	Ямало-Ненецкий автономный округ, Пуровский район
2	Площадь объекта +/- величина погрешности определения площади (Р +/- Дельта Р)	181 кв.м ± 34 кв.м
3	Иные характеристики объекта	Публичный сервитут устанавливается в целях размещения объекта регионального значения «ВЛ 220 кВ Исконная-Ермак». Публичный сервитут устанавливается на срок 10 лет.



## Раздел 2

Сведения о местоположении границ объекта					
<b>1. Система координат <u>СК Пуировский район</u></b>					
<b>2. Сведения о характерных точках границ объекта</b>					
Обозначение характерных точек границ	Координаты, м		Метод определения координат характерной точки	Средняя квадратическая погрешность положения характерной точки ( Mt ), м	Описание обозначения точки на местности (при наличии)
	X	Y			
1	2	3	4	5	6
1	7314796,91	4525053,97	Картометрический метод	5,00	—
2	7314797,13	4525056,98	Картометрический метод	5,00	—
3	7314737,38	4525061,85	Картометрический метод	5,00	—
4	7314737,16	4525058,84	Картометрический метод	5,00	—
1	7314796,91	4525053,97	Картометрический метод	5,00	—
<b>3. Сведения о характерных точках части (частей) границы объекта</b>					
Обозначение характерных точек части границы	Координаты, м		Метод определения координат характерной точки	Средняя квадратическая погрешность положения характерной точки ( Mt ), м	Описание обозначения точки на местности (при наличии)
	X	Y			
1	2	3	4	5	6
<b>Часть № —</b>					
—	—	—	—	—	—

### Раздел 3

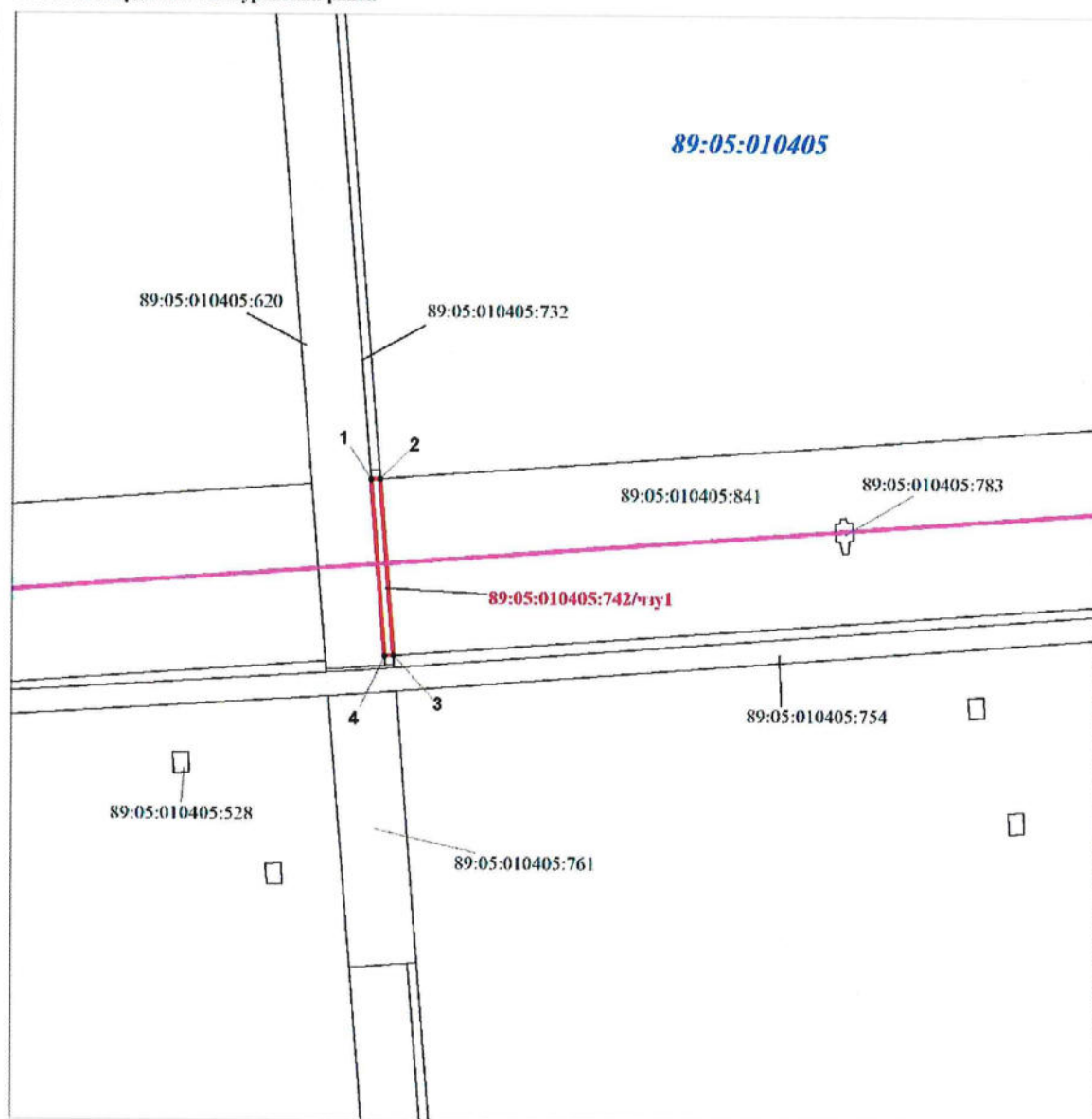
Сведения о местоположении измененных (уточненных) границ объекта							
1. Система координат <u>СК Пуровский район</u>							
2. Сведения о характерных точках границ объекта							
Обозначение характерных точек границ	Существующие координаты, м		Измененные (уточненные) координаты, м		Метод определения координат характерной точки	Средняя квадратическая погрешность положения характерной точки (Mt), м	Описание обозначения точки на местности (при наличии)
	X	Y	X	Y			
1	2	3	4	5	6	7	8
–	–	–	–	–	–	–	–
3. Сведения о характерных точках части (частей) границы объекта							
Обозначение характерных точек границ	Существующие координаты, м		Измененные (уточненные) координаты, м		Метод определения координат характерной точки	Средняя квадратическая погрешность положения характерной точки (Mt), м	Описание обозначения точки на местности (при наличии)
	X	Y	X	Y			
1	2	3	4	5	6	7	8
Часть № –							
–	–	–	–	–	–	–	–
Прохождение границы				Описание прохождения границы			
от точки		до точки					
1		2		3			
–		–		–			

## Схема расположения границ публичного сервитута

Кадастровые номера земельных участков, в отношении которых испрашивается публичный сервитут: 89:05:010405:742

Площадь испрашиваемого публичного сервитута: 181 кв.м

Система координат: СК Пулковский район



Масштаб 1:2000

Условные обозначения:

- проектные границы публичного сервитута

• 1 - номер характерной точки границы публичного сервитута

- границы земельных участков по сведениям ЕГРН

89:05:010405:841 - кадастровый номер земельных участков по сведениям ЕГРН

- ось объекта (трасса "ВЛ 220 кВ Исконная-Ермак")

89:05:010405 - граница и номер кадастрового квартала

Сведения об объекте		
N п/п	Характеристики объекта	Описание характеристик
1	2	3
1	Местоположение объекта	Ямало-Ненецкий автономный округ, Пуровский район
2	Площадь объекта +/- величина погрешности определения площади (Р +/- Дельта Р)	3365 кв.м ± 145 кв.м
3	Иные характеристики объекта	Публичный сервитут устанавливается в целях размещения объекта регионального значения «ВЛ 220 кВ Исконная-Ермак». Публичный сервитут устанавливается на срок 10 лет.

## Раздел 2

Сведения о местоположении границ объекта					
<b>1. Система координат СК Пуровский район</b>					
<b>2. Сведения о характерных точках границ объекта</b>					
Обозначение характерных точек границ	Координаты, м		Метод определения координат характерной точки	Средняя квадратическ ая погрешность положения характерной точки ( Mt ), м	Описание обозначения точки на местности (при наличии)
	X	Y			
1	2	3	4	5	6
1	7321254,78	4535255,09	Картометрический метод	5,00	—
2	7321211,53	4535296,80	Картометрический метод	5,00	—
3	7321170,46	4535258,61	Картометрический метод	5,00	—
4	7321170,50	4535258,57	Картометрический метод	5,00	—
5	7321170,53	4535258,54	Картометрический метод	5,00	—
6	7321213,71	4535216,90	Картометрический метод	5,00	—
1	7321254,78	4535255,09	Картометрический метод	5,00	—
<b>3. Сведения о характерных точках части (частей) границы объекта</b>					
Обозначение характерных точек части границы	Координаты, м		Метод определения координат характерной точки	Средняя квадратическая погрешность положения характерной точки ( Mt ), м	Описание обозначения точки на местности (при наличии)
	X	Y			
1	2	3	4	5	6
<b>Часть № —</b>					
—	—	—	—	—	—



### Раздел 3

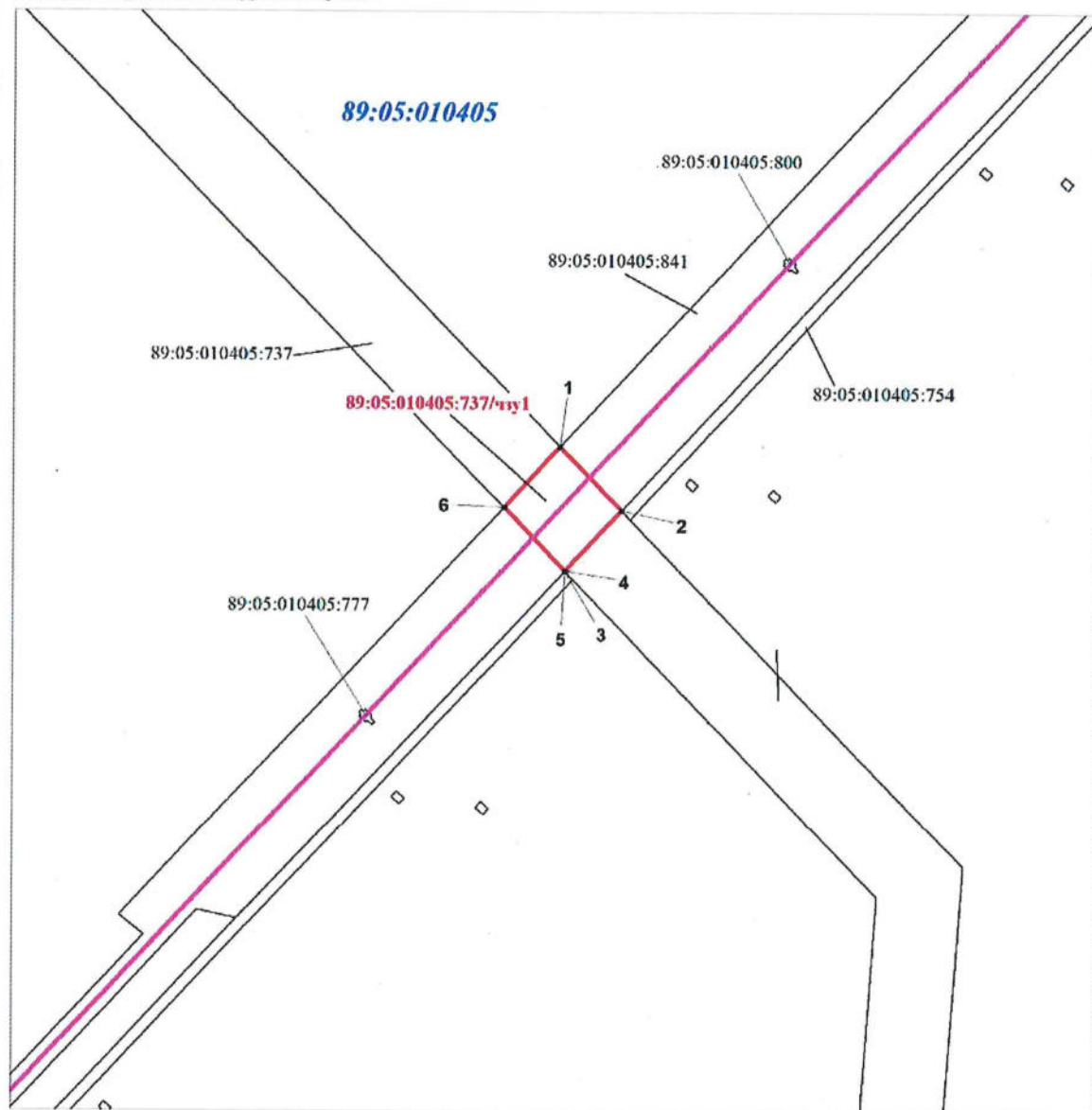
Сведения о местоположении измененных (уточненных) границ объекта							
1. Система координат <u>СК Пуировский район</u>							
2. Сведения о характерных точках границ объекта							
Обозначение характерных точек границ	Существующие координаты, м		Измененные (уточненные) координаты, м		Метод определения координат характерной точки	Средняя квадратическая погрешность положения характерной точки ( Mt ), м	Описание обозначения точки на местности (при наличии)
	X	Y	X	Y			
1	2	3	4	5	6	7	8
–	–	–	–	–	–	–	–
3. Сведения о характерных точках части (частей) границы объекта							
Обозначение характерных точек границ	Существующие координаты, м		Измененные (уточненные) координаты, м		Метод определения координат характерной точки	Средняя квадратическая погрешность положения характерной точки ( Mt ), м	Описание обозначения точки на местности (при наличии)
	X	Y	X	Y			
1	2	3	4	5	6	7	8
Часть № –							
–	–	–	–	–	–	–	–
Прохождение границы				Описание прохождения границы			
от точки		до точки					
1		2		3			
–		–		–			

## Схема расположения границ публичного сервитута

Кадастровые номера земельных участков, в отношении которых испрашивается публичный сервитут: 89:05:010405:737

Площадь испрашиваемого публичного сервитута: 3365 кв.м

Система координат: СК Пулковский район



Масштаб 1:4000

Условные обозначения:

- проектные границы публичного сервитута
- 1 - номер характерной точки границы публичного сервитута
- границы земельных участков по сведениям ЕГРН

89:05:010405:777 - кадастровый номер земельных участков по сведениям ЕГРН

— ось объекта (трасса "ВЛ 220 кВ Исконная-Ермак")

**89:05:010405** - граница и номер кадастрового квартала

Сведения об объекте		
N п/п	Характеристики объекта	Описание характеристик
1	2	3
1	Местоположение объекта	Ямало-Ненецкий автономный округ, Пуровский район
2	Площадь объекта +/- величина погрешности определения площади (Р +/- Дельта Р)	1998кв.м ± 112кв.м
3	Иные характеристики объекта	Публичный сервитут устанавливается в целях размещения объекта регионального значения «ВЛ 220 кВ Исконная-Ермак». Публичный сервитут устанавливается на срок 10 лет.

## Раздел 2

Сведения о местоположении границ объекта					
<b>1. Система координат <u>СК Пуровский район</u></b>					
<b>2. Сведения о характерных точках границ объекта</b>					
Обозначение характерных точек границ	Координаты, м		Метод определения координат характерной точки	Средняя квадратическая погрешность положения характерной точки ( Mt ), м	Описание обозначения точки на местности (при наличии)
	X	Y			
1	2	3	4	5	6
1	7314706,04	4524399,55	Картометрический метод	5,00	—
2	7314743,09	4524662,71	Картометрический метод	5,00	—
3	7314744,62	4524673,60	Картометрический метод	5,00	—
4	7314747,81	4524696,24	Картометрический метод	5,00	—
5	7314741,76	4524697,07	Картометрический метод	5,00	—
6	7314740,33	4524686,91	Картометрический метод	5,00	—
7	7314700,02	4524399,99	Картометрический метод	5,00	—
1	7314706,04	4524399,55	Картометрический метод	5,00	—
8	7314748,95	4524704,32	Картометрический метод	5,00	—
9	7314749,62	4524709,12	Картометрический метод	5,00	—
10	7314743,57	4524709,94	Картометрический метод	5,00	—
11	7314742,90	4524705,15	Картометрический метод	5,00	—
8	7314748,95	4524704,32	Картометрический метод	5,00	—
12	7314752,14	4524737,00	Картометрический метод	5,00	—
13	7314755,62	4524784,19	Картометрический метод	5,00	—
14	7314754,03	4524784,40	Картометрический метод	5,00	—
15	7314747,46	4524737,64	Картометрический метод	5,00	—
12	7314752,14	4524737,00	Картометрический метод	5,00	—
<b>3. Сведения о характерных точках части (частей) границы объекта</b>					
Обозначение характерных точек части границы	Координаты, м		Метод определения координат характерной точки	Средняя квадратическая погрешность положения характерной точки ( Mt ), м	Описание обозначения точки на местности (при наличии)
	X	Y			
1	2	3	4	5	6
<b>Часть № —</b>					
—	—	—	—	—	—

### Раздел 3

Сведения о местоположении измененных (уточненных) границ объекта							
1. Система координат <u>СК Пуровский район</u>							
2. Сведения о характерных точках границ объекта							
Обозначение характерных точек границ	Существующие координаты, м		Измененные (уточненные) координаты, м		Метод определения координат характерной точки	Средняя квадратическая погрешность положения характерной точки (Mt), м	Описание обозначения точки на местности (при наличии)
	X	Y	X	Y			
1	2	3	4	5	6	7	8
–	–	–	–	–	–	–	–
3. Сведения о характерных точках части (частей) границы объекта							
Обозначение характерных точек границ	Существующие координаты, м		Измененные (уточненные) координаты, м		Метод определения координат характерной точки	Средняя квадратическая погрешность положения характерной точки (Mt), м	Описание обозначения точки на местности (при наличии)
	X	Y	X	Y			
1	2	3	4	5	6	7	8
Часть № –	–	–	–	–	–	–	–
Прохождение границы				Описание прохождения границы			
от точки		до точки					
1		2		3			
–		–		–			

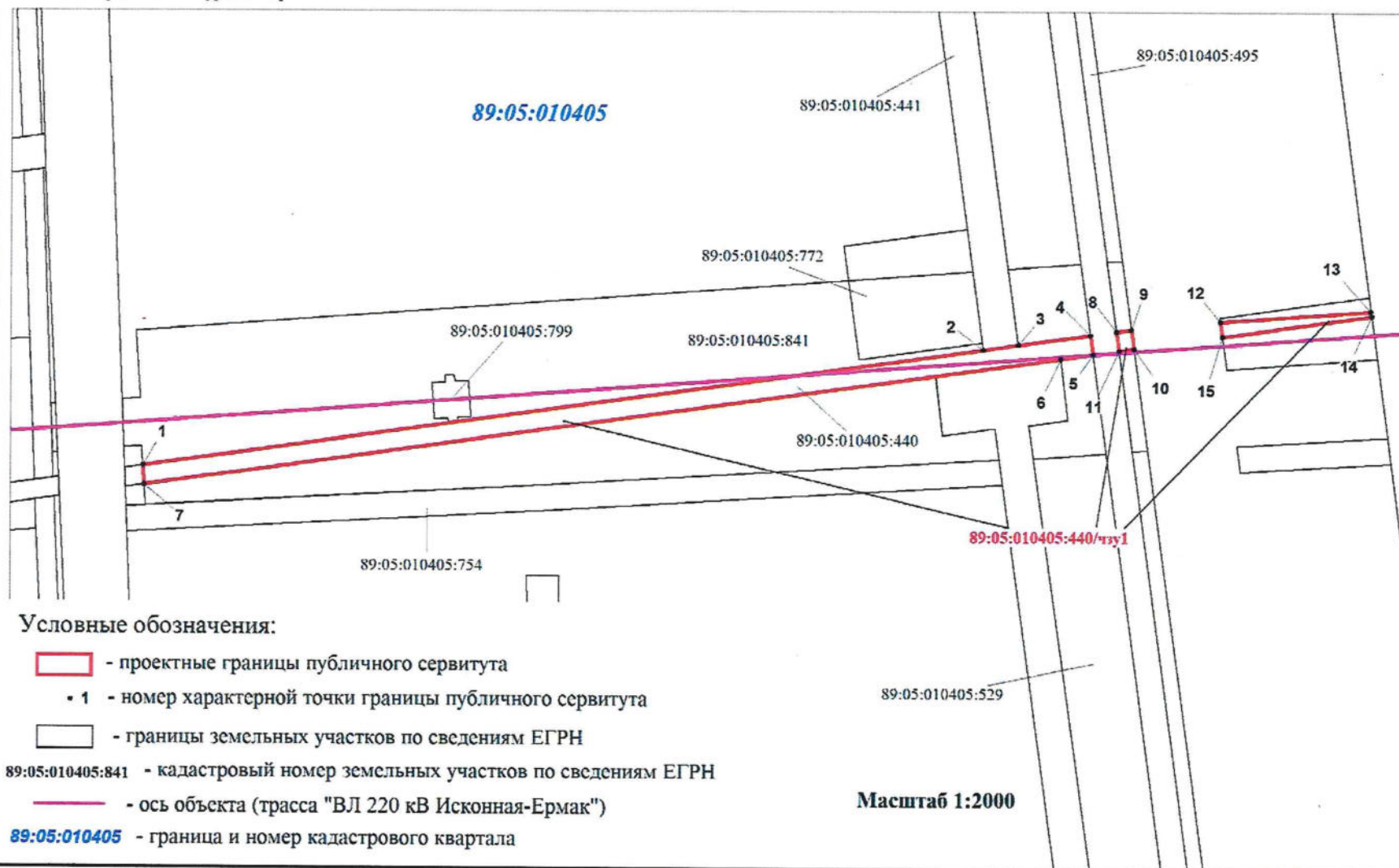


## Схема расположения границ публичного сервитута

Кадастровые номера земельных участков, в отношении которых испрашивается публичный сервитут: 89:05:010405:440

Площадь испрашиваемого публичного сервитута: 1998 кв.м

Система координат: СК Пулковский район



Сведения об объекте		
№ п/п	Характеристики объекта	Описание характеристик
1	2	3
1	Местоположение объекта	Ямало-Ненецкий автономный округ, Пуровский район
2	Площадь объекта +/- величина погрешности определения площади (Р +/- Дельта Р)	2159кв.м ± 116кв.м
3	Иные характеристики объекта	Публичный сервитут устанавливается в целях размещения объекта регионального значения «ВЛ 220 кВ Исконная-Ермак». Публичный сервитут устанавливается на срок 10 лет.

## Раздел 2

Сведения о местоположении границ объекта					
<b>1. Система координат <u>СК Пуровский район</u></b>					
<b>2. Сведения о характерных точках границ объекта</b>					
Обозначение характерных точек границ	Координаты, м		Метод определения координат характерной точки	Средняя квадратическая погрешность положения характерной точки ( Mt ), м	Описание обозначения точки на местности (при наличии)
	X	Y			
1	2	3	4	5	6
1	7311566,49	4515270,81	Картометрический метод	5,00	—
2	7311619,96	4515591,55	Картометрический метод	5,00	—
3	7311615,41	4515588,61	Картометрический метод	5,00	—
4	7311558,69	4515248,49	Картометрический метод	5,00	—
1	7311566,49	4515270,81	Картометрический метод	5,00	—
5	7311549,42	4515168,56	Картометрический метод	5,00	—
6	7311560,79	4515236,73	Картометрический метод	5,00	—
7	7311557,22	4515239,66	Картометрический метод	5,00	—
8	7311545,84	4515171,47	Картометрический метод	5,00	—
5	7311549,42	4515168,56	Картометрический метод	5,00	—
9	7311962,88	4516405,60	Картометрический метод	5,00	—
10	7311964,29	4516409,61	Картометрический метод	5,00	—
11	7311900,61	4516409,31	Картометрический метод	5,00	—
12	7311899,22	4516405,29	Картометрический метод	5,00	—
9	7311962,88	4516405,60	Картометрический метод	5,00	—
13	7313255,05	4518750,84	Картометрический метод	5,00	—
14	7313257,81	4518754,63	Картометрический метод	5,00	—
15	7313187,65	4518760,27	Картометрический метод	5,00	—
16	7313184,81	4518756,48	Картометрический метод	5,00	—
13	7313255,05	4518750,84	Картометрический метод	5,00	—
<b>3. Сведения о характерных точках части (частей) границы объекта</b>					
Обозначение характерных точек части границы	Координаты, м		Метод определения координат характерной точки	Средняя квадратическая погрешность положения характерной точки ( Mt ), м	Описание обозначения точки на местности (при наличии)
	X	Y			
1	2	3	4	5	6
<b>Часть № —</b>					
—	—	—	—	—	—

### Раздел 3

Сведения о местоположении измененных (уточненных) границ объекта							
1. Система координат <u>СК Пуровский район</u>							
2. Сведения о характерных точках границ объекта							
Обозначение характерных точек границ	Существующие координаты, м		Измененные (уточненные) координаты, м		Метод определения координат характерной точки	Средняя квадратическая погрешность положения характерной точки (Mt), м	Описание обозначения точки на местности (при наличии)
	X	Y	X	Y			
1	2	3	4	5	6	7	8
–	–	–	–	–	–	–	–
3. Сведения о характерных точках части (частей) границы объекта							
Обозначение характерных точек границ	Существующие координаты, м		Измененные (уточненные) координаты, м		Метод определения координат характерной точки	Средняя квадратическая погрешность положения характерной точки (Mt), м	Описание обозначения точки на местности (при наличии)
	X	Y	X	Y			
1	2	3	4	5	6	7	8
Часть № –							
–	–	–	–	–	–	–	–
Прохождение границы				Описание прохождения границы			
от точки		до точки					
1		2		3			
–		–		–			



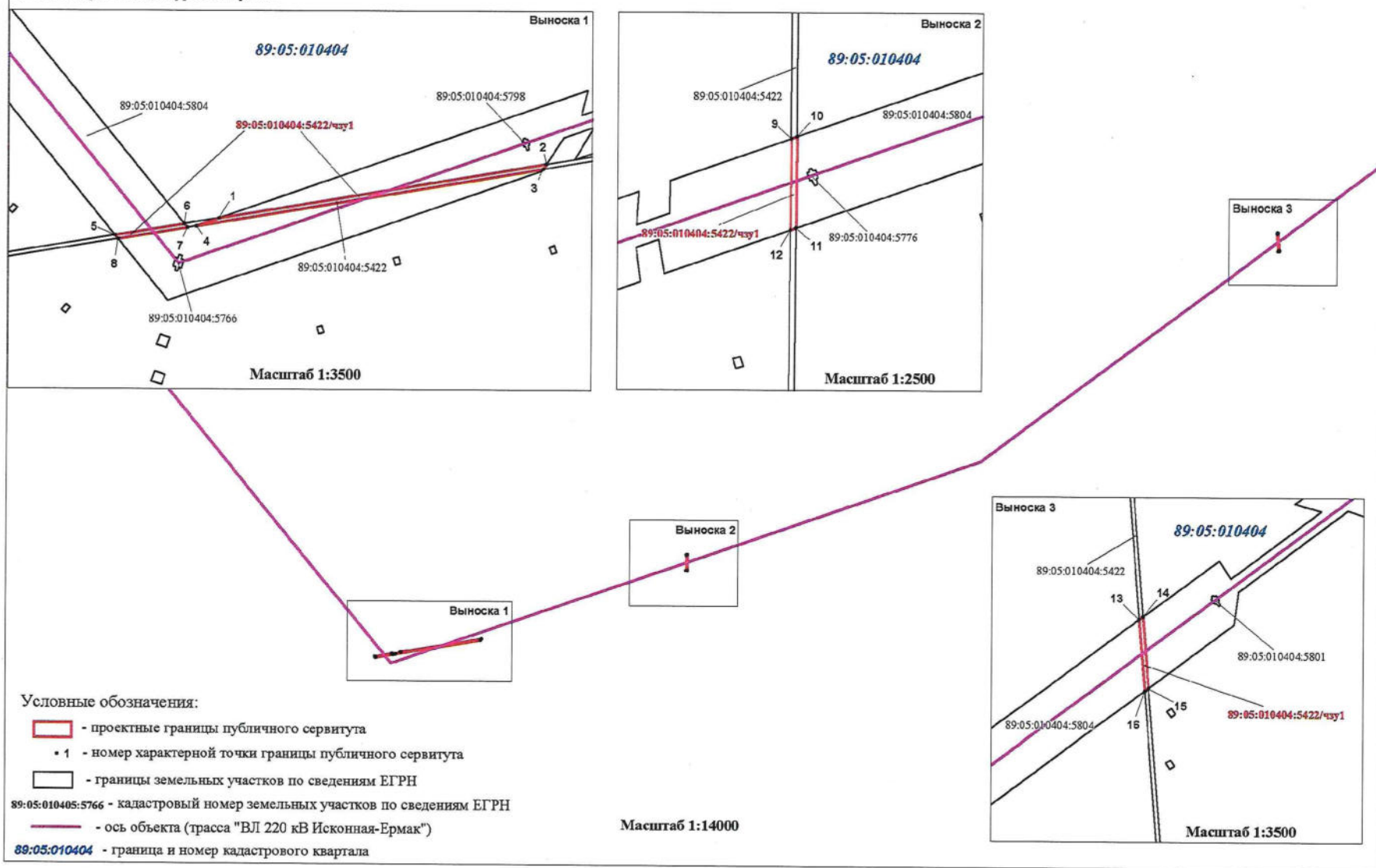
# Схема расположения границ публичного сервитута

Кадастровые номера земельных участков, в отношении которых испрашивается публичный сервитут: 89:05:010404:5422

(ЯНАО, Пуровский район, Таркосалинское лесничество, Уренгойское участковое лесничество, квартал №719 выдел №31, квартал №720 выдела №39, №104, квартал №750 выдела №29, №30)

Площадь испрашиваемого публичного сервитута: 2159 кв.м

Система координат: СК Пуровский район





Сведения об объекте		
№ п/п	Характеристики объекта	Описание характеристик
1	2	3
1	Местоположение объекта	Ямало-Ненецкий автономный округ, Пурувский район
2	Площадь объекта +/- величина погрешности определения площади (Р +/- Дельта Р)	1395 кв.м ± 93 кв.м
3	Иные характеристики объекта	Публичный сервитут устанавливается в целях размещения объекта регионального значения «ВЛ 220 кВ Исконная-Ермак». Публичный сервитут устанавливается на срок 10 лет.

## Раздел 2

Сведения о местоположении границ объекта					
1. Система координат <u>СК Пулковский район</u>					
2. Сведения о характерных точках границ объекта					
Обозначение характерных точек границ	Координаты, м		Метод определения координат характерной точки	Средняя квадратическая погрешность положения характерной точки ( Mt ), м	Описание обозначения точки на местности (при наличии)
	X	Y			
1	2	3	4	5	6
1	7314006,69	4519755,73	Картометрический метод	5,00	—
2	7314014,77	4519766,53	Картометрический метод	5,00	—
3	7314010,05	4519860,43	Картометрический метод	5,00	—
4	7314002,37	4519850,15	Картометрический метод	5,00	—
1	7314006,69	4519755,73	Картометрический метод	5,00	—
5	7314738,48	4524262,92	Картометрический метод	5,00	—
6	7314739,22	4524272,97	Картометрический метод	5,00	—
7	7314679,67	4524281,30	Картометрический метод	5,00	—
8	7314678,93	4524271,23	Картометрический метод	5,00	—
5	7314738,48	4524262,92	Картометрический метод	5,00	—
3. Сведения о характерных точках части (частей) границы объекта					
Обозначение характерных точек части границы	Координаты, м		Метод определения координат характерной точки	Средняя квадратическая погрешность положения характерной точки ( Mt ), м	Описание обозначения точки на местности (при наличии)
	X	Y			
1	2	3	4	5	6
Часть № —					
—	—	—	—	—	—

### Раздел 3

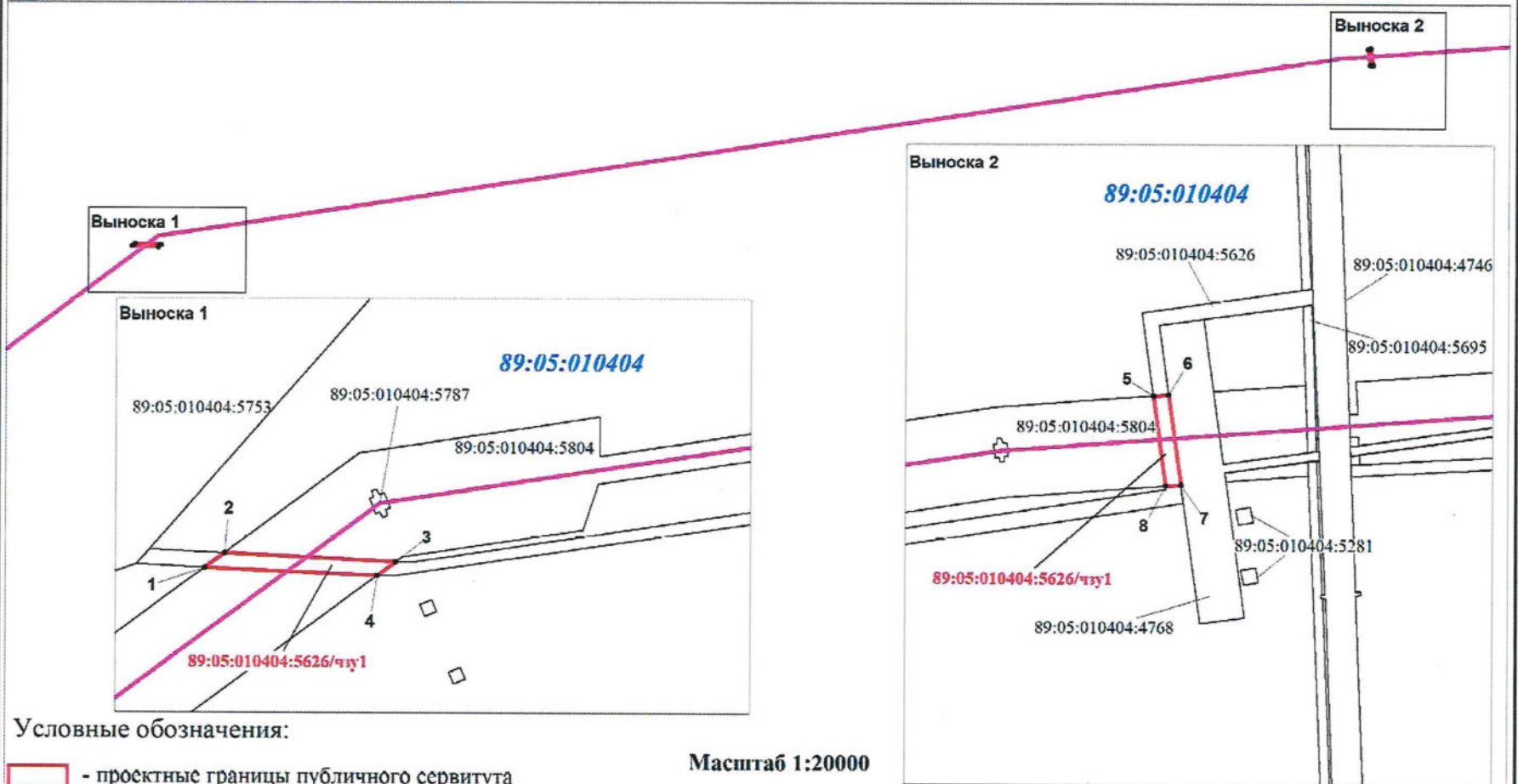
Сведения о местоположении измененных (уточненных) границ объекта							
1. Система координат <u>СК Пуровский район</u>							
2. Сведения о характерных точках границ объекта							
Обозначение характерных точек границ	Существующие координаты, м		Измененные (уточненные) координаты, м		Метод определения координат характерной точки	Средняя квадратическая погрешность положения характерной точки (Mt), м	Описание обозначения точки на местности (при наличии)
	X	Y	X	Y			
1	2	3	4	5	6	7	8
–	–	–	–	–	–	–	–
3. Сведения о характерных точках части (частей) границы объекта							
Обозначение характерных точек границ	Существующие координаты, м		Измененные (уточненные) координаты, м		Метод определения координат характерной точки	Средняя квадратическая погрешность положения характерной точки (Mt), м	Описание обозначения точки на местности (при наличии)
	X	Y	X	Y			
1	2	3	4	5	6	7	8
Часть № –							
–	–	–	–	–	–	–	–
Прохождение границы			Описание прохождения границы				
от точки		до точки					
1		2	3				
–		–	–				

### Схема расположения границ публичного сервитута

Кадастровые номера земельных участков, в отношении которых испрашивается публичный сервитут: 89:05:010404:5626

Площадь испрашиваемого публичного сервитута: 1395 кв.м

Система координат: СК Пуровский район



Условные обозначения:

- проектные границы публичного сервитута
- 1 - номер характерной точки границы публичного сервитута

- границы земельных участков по сведениям ЕГРН

89:05:010404:5804 - кадастровый номер земельных участков по сведениям ЕГРН

Масштаб 1:20000

— - ось объекта (трасса "ВЛ 220 кВ Исконная-Ермак")

89:05:010404 - граница и номер кадастрового квартала

Сведения об объекте		
№ п/п	Характеристики объекта	Описание характеристик
1	2	3
1	Местоположение объекта	Ямало-Ненецкий автономный округ, Пуровский район
2	Площадь объекта +/- величина погрешности определения площади (Р +/- Дельта Р)	5148кв.м ± 179кв.м
3	Иные характеристики объекта	Публичный сервитут устанавливается в целях размещения объекта регионального значения «ВЛ 220 кВ Исконная-Ермак». Публичный сервитут устанавливается на срок 10 лет.



## Раздел 2

Сведения о местоположении границ объекта					
1. Система координат <u>СК Пуровский район</u>					
2. Сведения о характерных точках границ объекта					
Обозначение характерных точек границ	Координаты, м		Метод определения координат характерной точки	Средняя квадратическая погрешность положения характерной точки ( Mt ), м	Описание обозначения точки на местности (при наличии)
	X	Y			
1	2	3	4	5	6
1	7314693,65	4524400,46	Картометрический метод	5,00	—
2	7314700,41	4524527,84	Картометрический метод	5,00	—
3	7314708,69	4524667,85	Картометрический метод	5,00	—
4	7314708,22	4524667,92	Картометрический метод	5,00	—
5	7314688,51	4524400,84	Картометрический метод	5,00	—
1	7314693,65	4524400,46	Картометрический метод	5,00	—
6	7319891,14	4534066,83	Картометрический метод	5,00	—
7	7319889,88	4534067,84	Картометрический метод	5,00	—
8	7319718,26	4533908,25	Картометрический метод	5,00	—
9	7319721,24	4533911,00	Картометрический метод	5,00	—
6	7319891,14	4534066,83	Картометрический метод	5,00	—
10	7320707,02	4534826,39	Картометрический метод	5,00	—
11	7320706,42	4534827,13	Картометрический метод	5,00	—
12	7319955,25	4534128,62	Картометрический метод	5,00	—
13	7319956,82	4534127,09	Картометрический метод	5,00	—
14	7319971,42	4534140,48	Картометрический метод	5,00	—
10	7320707,02	4534826,39	Картометрический метод	5,00	—
15	7321170,50	4535258,57	Картометрический метод	5,00	—
16	7321170,46	4535258,61	Картометрический метод	5,00	—
17	7320933,16	4535037,94	Картометрический метод	5,00	—
18	7320933,29	4535037,38	Картометрический метод	5,00	—
15	7321170,50	4535258,57	Картометрический метод	5,00	—
19	7322034,29	4536056,17	Картометрический метод	5,00	—
20	7322031,46	4536059,21	Картометрический метод	5,00	—
21	7321242,64	4535325,75	Картометрический метод	5,00	—
19	7322034,29	4536056,17	Картометрический метод	5,00	—
22	7322128,48	4536143,02	Картометрический метод	5,00	—
23	7322131,68	4536152,37	Картометрический метод	5,00	—
24	7322089,57	4536113,25	Картометрический метод	5,00	—
25	7322092,61	4536109,98	Картометрический метод	5,00	—
22	7322128,48	4536143,02	Картометрический метод	5,00	—
3. Сведения о характерных точках части (частей) границы объекта					
Обозначение характерных точек части границы	Координаты, м		Метод определения координат характерной точки	Средняя квадратическая погрешность положения характерной точки ( Mt ), м	Описание обозначения точки на местности (при наличии)
	X	Y			
1	2	3	4	5	6
Часть № —					
—	—	—	—	—	—

### Раздел 3

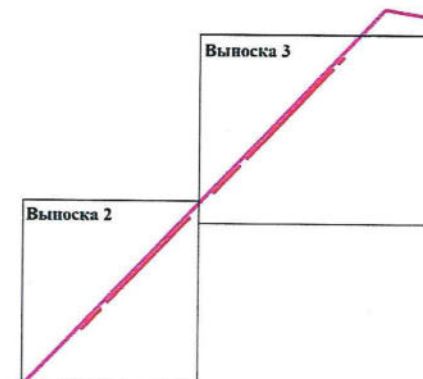
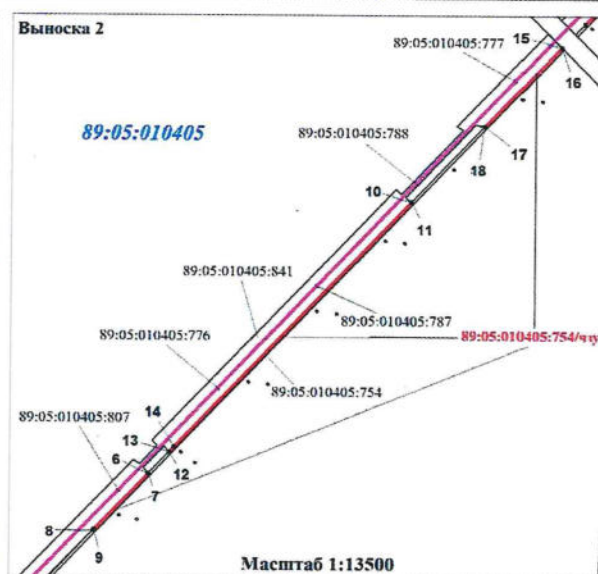
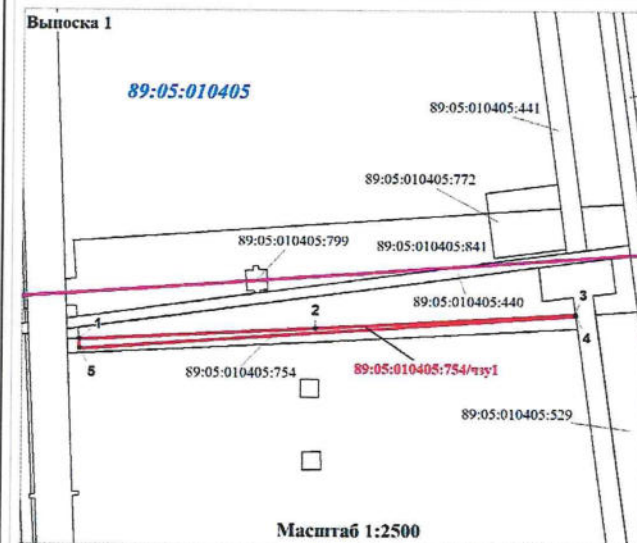
Сведения о местоположении измененных (уточненных) границ объекта							
1. Система координат <u>СК Пурувский район</u>							
2. Сведения о характерных точках границ объекта							
Обозначение характерных точек границ	Существующие координаты, м		Измененные (уточненные) координаты, м		Метод определения координат характерной точки	Средняя квадратическая погрешность положения характерной точки ( Mt ), м	Описание обозначения точки на местности (при наличии)
	X	Y	X	Y			
1	2	3	4	5	6	7	8
–	–	–	–	–	–	–	–
3. Сведения о характерных точках части (частей) границы объекта							
Обозначение характерных точек границ	Существующие координаты, м		Измененные (уточненные) координаты, м		Метод определения координат характерной точки	Средняя квадратическая погрешность положения характерной точки ( Mt ), м	Описание обозначения точки на местности (при наличии)
	X	Y	X	Y			
1	2	3	4	5	6	7	8
–	–	–	–	–	–	–	–
Часть № –							
–	–	–	–	–	–	–	–
Прохождение границы				Описание прохождения границы			
от точки		до точки					
1		2		3			
–		–		–			

# Схема расположения границ публичного сервитута

Кадастровые номера земельных участков, в отношении которых испрашивается публичный сервитут: 89:05:010405:754

Площадь испрашиваемого публичного сервитута: 5148 кв.м

Система координат: СК Пуровский район



## Условные обозначения:

- проектные границы публичного сервитута
- 1 - номер характерной точки границы публичного сервитута
- границы земельных участков по сведениям ЕГРН
- 89:05:010405:754 - кадастровый номер земельных участков по сведениям ЕГРН
- ось объекта (трасса "ВЛ 220 кВ Исконная-Ермак")
- 89:05:010405 - граница и номер кадастрового квартала

